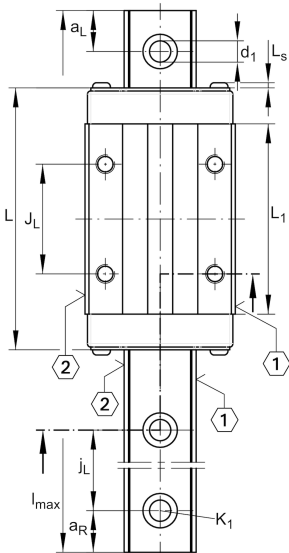
**KWVE15-B-H** [↗](#)

Carro con recirculación de bolas

Carriages KWVE...-B-H, high, narrow carriage, four-row

Información técnica

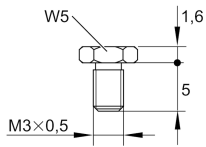
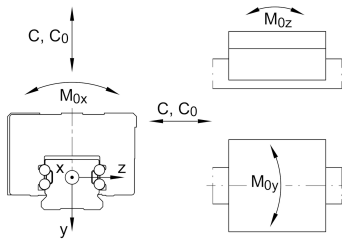
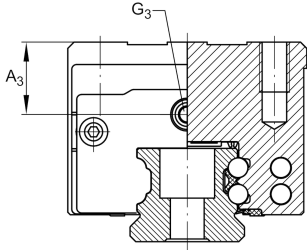


Variante de su producto actual

| | |
|-----------------|--------------|
| Size code | 15 |
| Version | B |
| Carriage design | H Carro alto |

Medidas principales y datos de rendimiento

| | | |
|-----------------|----------|---|
| H | 28 mm | Altura sistema |
| B | 34 mm | Anchura del carro |
| L | 61,2 mm | longitud general del carro |
| C | 7.200 N | Capacidad de carga dinámica |
| C ₀ | 14.500 N | Capacidad de carga estática |
| M _{0x} | 150 Nm | Capacidad de momento estático momento del eje X |
| M _{0y} | 100 Nm | Capacidad de momento estático del eje Y |
| M _{0z} | 100 Nm | Capacidad de momento estático del eje Z |
| ≈m | 0,2 kg | Peso |



S16

Medidas de montaje

| | | |
|------------------------------|---------|--|
| A ₁ | 9,5 mm | |
| J _B | 26 mm | |
| b | 15 mm | Anchura de la guía |
| A ₂ | 4 mm | |
| L ₁ | 39,8 mm | |
| L _S | 1,3 mm | |
| J _L | 26 mm | |
| H ₁ | 4,3 mm | |
| H ₅ | 4,75 mm | |
| T ₅ | 6 mm | |
| G ₂ | M4 | tornillo de fijación debajo (DIN ISO 4762-12.9) |
| G _{2 M_A} | 5 Nm | Par de apriete máximo |
| A ₃ | 8,3 mm | Posición del conector de lubricación |
| G ₃ | M3 | Conector de lubricación |
| t _{G₃} | 5,5 mm | Profundidad máxima de atornillado para conectores de lubricación |
| A ₄ | 7,2 mm | Posición del conector de lubricación |
| G ₄ | M3 | Conector de lubricación |
| t _{G₄} | 5,5 mm | Profundidad máxima de atornillado para conectores de lubricación |
| J _{L6} | 11,1 mm | Posición del conector de lubricación |

Información adicional

| | | |
|----------|------|--------------------|
| VMKB_065 | KWVE | Nombre de material |
|----------|------|--------------------|