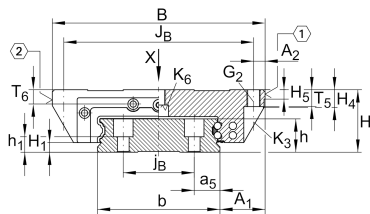
**KWVE15-W**

## Carro con recirculación de bolas

Carriages KWVE..-W, wide carriage for linear recirculating ball bearing and guideway assembly

## Información técnica

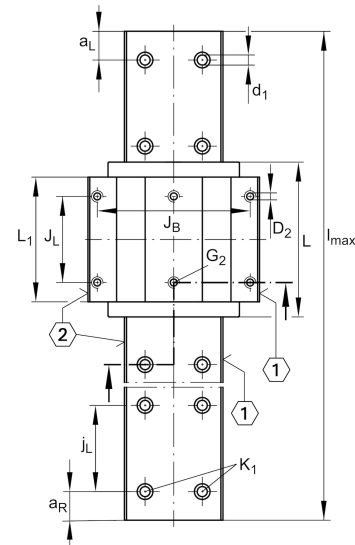


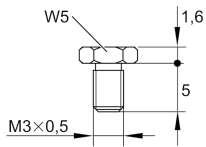
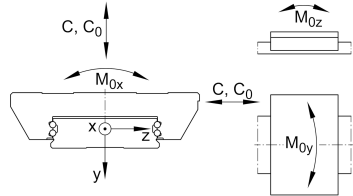
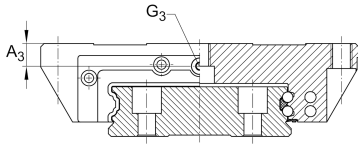
## Variante de su producto actual

Size code	15
Version	Version
Carriage design	W Carro ancho y carril-guía ancho

## Medidas principales y datos de rendimiento

H	21 mm	Altura sistema
B	68 mm	Anchura del carro
L	55,6 mm	longitud general del carro
C	7.200 N	Capacidad de carga dinámica
C <sub>0</sub>	14.500 N	Capacidad de carga estática
M <sub>0x</sub>	332 Nm	Capacidad de momento estático momento del eje X
M <sub>0y</sub>	100 Nm	Capacidad de momento estático del eje Y
M <sub>0z</sub>	100 Nm	Capacidad de momento estático del eje Z
m	0,27 kg	Peso





S16

**Medidas de montaje**

A <sub>1</sub>	15,5 mm	
J <sub>B</sub>	60 mm	
b	37 mm	Anchura de la guía
A <sub>2</sub>	4 mm	
L <sub>1</sub>	39,8 mm	
J <sub>L</sub>	29 mm	
H <sub>1</sub>	2,1 mm	
H <sub>4</sub>	7,7 mm	
H <sub>5</sub>	4,5 mm	
T <sub>5</sub>	7 mm	
T <sub>6</sub>	4,8 mm	
G <sub>2</sub>	M5	tornillo de fijación debajo (DIN ISO 4762-12.9)
G <sub>2</sub> M <sub>A</sub>	5,8 Nm	Par de apriete máximo
K <sub>3</sub>	M4	Tornillo de fijación debajo (DIN ISO 4762-12.9)
K <sub>3</sub> M <sub>A</sub>	5 Nm	Par de apriete máximo
K <sub>6</sub>	M4	Tornillos de fijación debajo (DIN 7984-8.8)
K <sub>6</sub> M <sub>A</sub>	2 Nm	Par de apriete máximo
D <sub>2</sub>	4,5 mm	
A <sub>3</sub>	3,6 mm	Posición del conector de lubricación
G <sub>3</sub>	M3	Conector de lubricación
t <sub>G<sub>3</sub></sub>	4 mm	Profundidad máxima de atornillado para conectores de lubricación

**Información adicional**

VMKB_065	KWVE	Nombre de material
----------	------	--------------------