**KWVE20-B-EC**

Carro con recirculación de bolas

Carriages KWVE...-B-EC, expanded interchangeability, short carriage, four-row

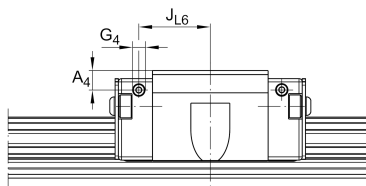
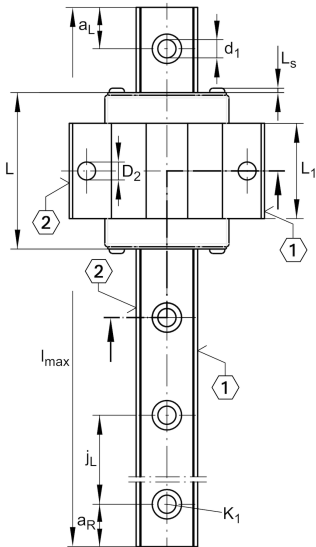
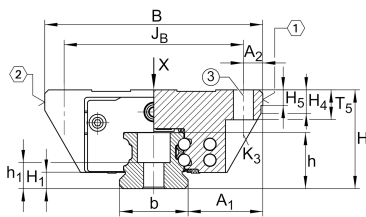
## Información técnica

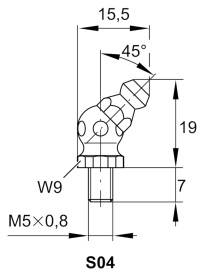
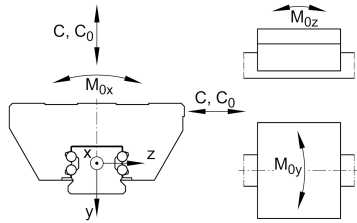
## Variante de su producto actual

|                 |    |  |
|-----------------|----|--|
| Size code       | 20 |  |
| Version         | B  |  |
| Carriage design | EC | Ejecución ensanchada, carro corto (carro sin roscados) |

## Medidas principales y datos de rendimiento

|                 |          |   |
|-----------------|----------|---|
| H               | 28 mm    | Altura sistema                                  |
| B               | 59 mm    | Anchura del carro                               |
| L               | 50,4 mm  | longitud general del carro                      |
| C               | 8.900 N  | Capacidad de carga dinámica                     |
| C <sub>0</sub>  | 15.400 N | Capacidad de carga estática                     |
| M <sub>0x</sub> | 190 Nm   | Capacidad de momento estático momento del eje X |
| M <sub>0y</sub> | 85 Nm    | Capacidad de momento estático del eje Y         |
| M <sub>0z</sub> | 85 Nm    | Capacidad de momento estático del eje Z         |
| ≈m              | 0,23 kg  | Peso  |





### Medidas de montaje

|                               |         |  |
|-------------------------------|---------|--|
| A <sub>1</sub>                | 19,5 mm |  |
| J <sub>B</sub>                | 49 mm   |  |
| b                             | 20 mm   | Anchura de la guía   |
| A <sub>2</sub>                | 5 mm    |  |
| L <sub>1</sub>                | 29,4 mm |  |
| L <sub>S</sub>                | 1,65 mm |  |
| H <sub>1</sub>                | 4,5 mm  |  |
| H <sub>4</sub>                | 11,2 mm |  |
| H <sub>5</sub>                | 5,25 mm |  |
| T <sub>5</sub>                | 9 mm    |  |
| K <sub>3</sub>                | M5      | Tornillo de fijación debajo (DIN ISO 4762-12.9)                  |
| K <sub>3</sub> M <sub>A</sub> | 10 Nm   | Par de apriete máximo  |
| D <sub>2</sub>                | 5,5 mm  |  |
| A <sub>3</sub>                | 6 mm    | Posición del conector de lubricación                             |
| G <sub>3</sub>                | M5      | Conector de lubricación  |
| t <sub>G3</sub>               | 7 mm    | Profundidad máxima de atornillado para conectores de lubricación |
| A <sub>4</sub>                | 4,3 mm  | Posición del conector de lubricación                             |
| G <sub>4</sub>                | M3      | Conector de lubricación  |
| t <sub>G4</sub>               | 5,5 mm  | Profundidad máxima de atornillado para conectores de lubricación |
| J <sub>L6</sub>               | 18,9 mm | Posición del conector de lubricación                             |

### Información adicional

|          |      |                    |
|----------|------|--------------------|
| VMKB_065 | KWVE | Nombre de material |
|----------|------|--------------------|