

**KWVE20-B-ES** [↗](#)

Carro con recirculación de bolas

Carriages KWVE...-B-ES, carriage for four-row linear ball bearing and guideway assembly, expanded type, narrow design

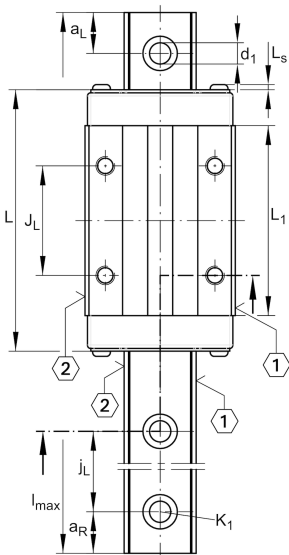
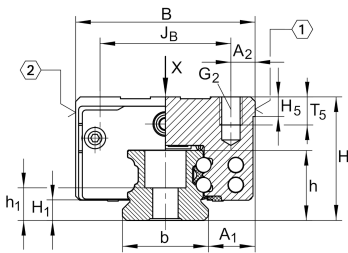
Información técnica

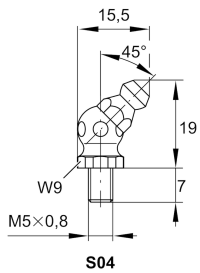
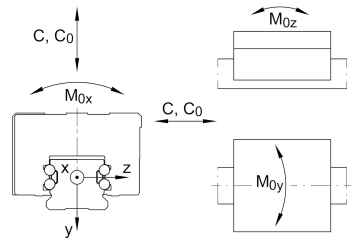
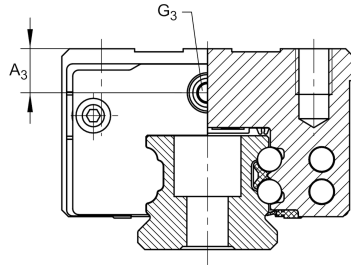
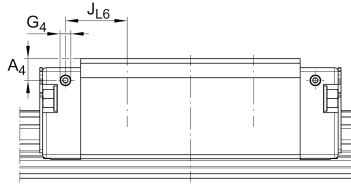
Variante de su producto actual

Size code	20
Version	B
Carriage design	ES Ejecución ensanchada, carro estrecho

Medidas principales y datos de rendimiento

H	28 mm	Altura sistema
B	42 mm	Anchura del carro
L	71,4 mm	longitud general del carro
C	13.100 N	Capacidad de carga dinámica
C ₀	27.000 N	Capacidad de carga estática
M _{0x}	332 Nm	Capacidad de momento estático momento del eje X
M _{0y}	240 Nm	Capacidad de momento estático del eje Y
M _{0z}	240 Nm	Capacidad de momento estático del eje Z
≈m	0,31 kg	Peso





Medidas de montaje

A ₁	11 mm	
J _B	32 mm	
b	20 mm	Anchura de la guía
A ₂	5 mm	
L ₁	50,4 mm	
L _S	1,3 mm	
J _L	32 mm	
H ₁	4,5 mm	
H ₅	5,25 mm	
T ₅	7,5 mm	
G ₂	M5	tornillo de fijación debajo (DIN ISO 4762-12.9)
G ₂ M _A	10 Nm	Par de apriete máximo
A ₃	8 mm	Posición del conector de lubricación
G ₃	M5	Conector de lubricación
t _{G3}	7 mm	Profundidad máxima de atornillado para conectores de lubricación
A ₄	4,6 mm	Posición del conector de lubricación
G ₄	M3	Conector de lubricación
t _{G4}	5,5 mm	Profundidad máxima de atornillado para conectores de lubricación
J _{L6}	9,4 mm	Posición del conector de lubricación

Información adicional

VMKB_065	KWVE	Nombre de material
----------	------	--------------------