**KWVE20-B-ESC**

Carro con recirculación de bolas

Carriages KWVE...-B-ESC, narrow, short carriage, four-row, full complement ball set

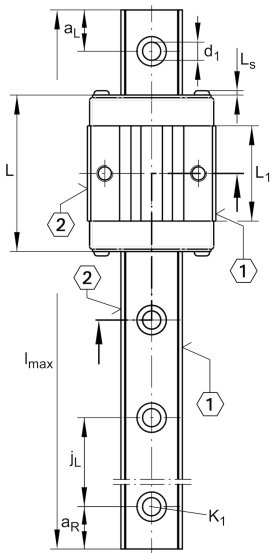
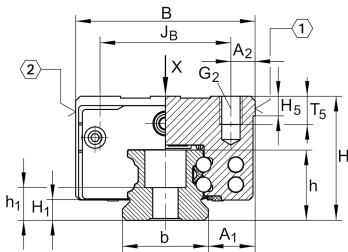
Información técnica

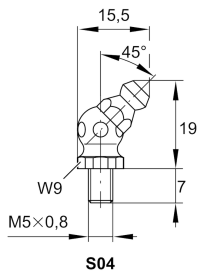
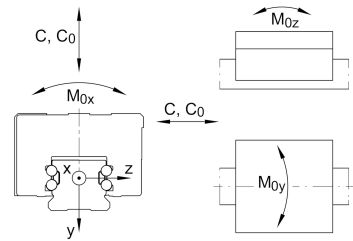
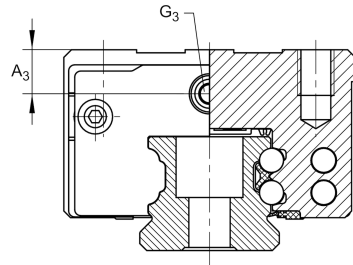
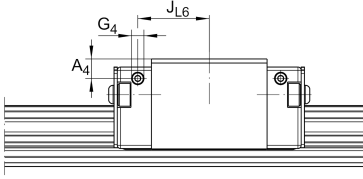
Variante de su producto actual

Size code	20	
Version	B	
Carriage design	ESC	Ejecución ensanchada, carro corto, estrecho

Medidas principales y datos de rendimiento

H	28 mm	Altura sistema
B	42 mm	Anchura del carro
L	50,4 mm	longitud general del carro
C	8.900 N	Capacidad de carga dinámica
C ₀	15.400 N	Capacidad de carga estática
M _{0x}	190 Nm	Capacidad de momento estático momento del eje X
M _{0y}	85 Nm	Capacidad de momento estático del eje Y
M _{0z}	85 Nm	Capacidad de momento estático del eje Z
≈m	0,18 kg	Peso





S04

Medidas de montaje

A ₁	11 mm	
J _B	32 mm	
b	20 mm	Anchura de la guía
A ₂	5 mm	
L ₁	29,4 mm	
L _S	1,65 mm	
H ₁	4,5 mm	
H ₅	5,25 mm	
T ₅	7,5 mm	
G ₂	M5	tornillo de fijación debajo (DIN ISO 4762-12.9)
G ₂ M _A	10 Nm	Par de apriete máximo
A ₃	6 mm	Posición del conector de lubricación
G ₃	M5	Conector de lubricación
t _{G3}	7 mm	Profundidad máxima de atornillado para conectores de lubricación
A ₄	4,3 mm	Posición del conector de lubricación
G ₄	M3	Conector de lubricación
t _{G4}	5,5 mm	Profundidad máxima de atornillado para conectores de lubricación
J _{L6}	18,9 mm	Posición del conector de lubricación

Información adicional

VMKB_065	KWVE	Nombre de material
----------	------	--------------------