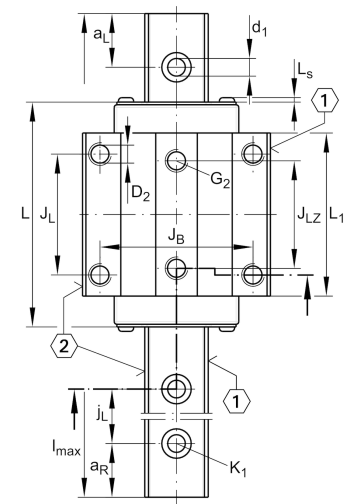
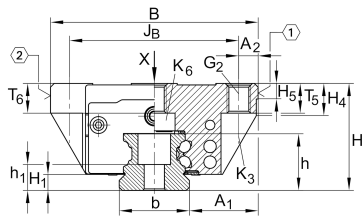




Información técnica

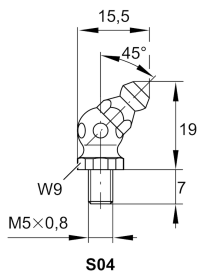
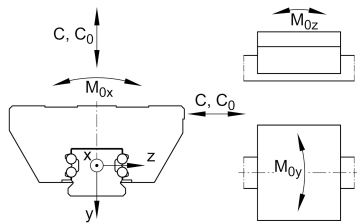


Variante de su producto actual

Size code	20
Version	B
Carriage design	NL Carro bajo, largo

Medidas principales y datos de rendimiento

H	27 mm	Altura sistema
B	63 mm	Anchura del carro
L	88,9 mm	longitud general del carro
C	16.200 N	Capacidad de carga dinámica
C ₀	36.500 N	Capacidad de carga estática
M _{0x}	452 Nm	Capacidad de momento estático momento del eje X
M _{0y}	430 Nm	Capacidad de momento estático del eje Y
M _{0z}	430 Nm	Capacidad de momento estático del eje Z
≈m	0,51 kg	Peso

**Medidas de montaje**

A ₁	21,5 mm	
J _B	53 mm	
b	20 mm	Anchura de la guía
A ₂	5 mm	
L ₁	67,9 mm	
L _S	1,3 mm	
J _L	40 mm	
J _{LZ}	35 mm	
H ₁	4,5 mm	
H ₄	8,6 mm	
H ₅	5,25 mm	
T ₅	8 mm	
T ₆	6 mm	
G ₂	M6	tornillo de fijación debajo (DIN ISO 4762-12.9)
G _{2 M A}	10 Nm	Par de apriete máximo
K ₃	M5	Tornillo de fijación debajo (DIN ISO 4762-12.9)
K _{3 M A}	10 Nm	Par de apriete máximo
K ₆	M5	Tornillos de fijación debajo (DIN 7984-8.8)
K _{6 M A}	4 Nm	Par de apriete máximo
D ₂	5,5 mm	
A ₃	4,7 mm	Posición del conector de lubricación
G ₃	M5	Conector de lubricación
t _{G 3}	7 mm	Profundidad máxima de atornillado para conectores de lubricación
A ₄	3,3 mm	Posición del conector de lubricación
G ₄	M3	Conector de lubricación
t _{G 4}	5,5 mm	Profundidad máxima de atornillado para conectores de lubricación
J _{L6}	18,9 mm	Posición del conector de lubricación



Ver detalles del producto en Medias

11.11.2025, 18:24:37 UTC

SCHAEFFLER

Información adicional

VMKB_065

KWVE

Nombre de material