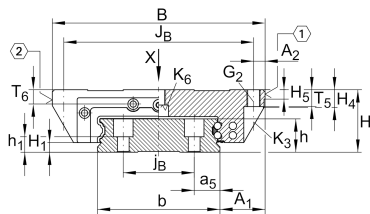
**KWVE20-W**

Carro con recirculación de bolas

Carriages KWVE..-W, wide carriage for linear recirculating ball bearing and guideway assembly

Información técnica

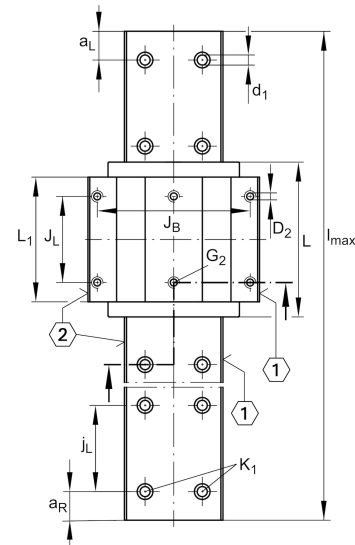


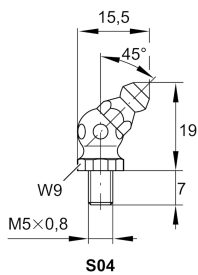
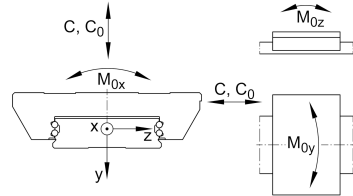
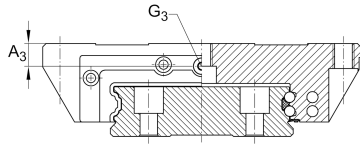
Variante de su producto actual

Size code	20
Version	Version
Carriage design	W Carro ancho y carril-guía ancho

Medidas principales y datos de rendimiento

H	27 mm	Altura sistema
B	80 mm	Anchura del carro
L	69,8 mm	longitud general del carro
C	13.100 N	Capacidad de carga dinámica
C ₀	27.000 N	Capacidad de carga estática
M _{0x}	687 Nm	Capacidad de momento estático momento del eje X
M _{0y}	240 Nm	Capacidad de momento estático del eje Y
M _{0z}	240 Nm	Capacidad de momento estático del eje Z
m	0,5 kg	Peso





Medidas de montaje

A ₁	19 mm	
J _B	70 mm	
b	42 mm	Anchura de la guía
A ₂	5 mm	
L ₁	50,4 mm	
J _L	40 mm	
H ₁	4,6 mm	
H ₄	10,6 mm	
H ₅	5 mm	
T ₅	10 mm	
T ₆	6 mm	
G ₂	M6	tornillo de fijación debajo (DIN ISO 4762-12.9)
G ₂ M _A	10 Nm	Par de apriete máximo
K ₃	M5	Tornillo de fijación debajo (DIN ISO 4762-12.9)
K ₃ M _A	10 Nm	Par de apriete máximo
K ₆	M5	Tornillos de fijación debajo (DIN 7984-8.8)
K ₆ M _A	4 Nm	Par de apriete máximo
D ₂	5,5 mm	
A ₃	5 mm	Posición del conector de lubricación
G ₃	M6	Conector de lubricación
t _{G₃}	5 mm	Profundidad máxima de atornillado para conectores de lubricación

Información adicional

VMKB_065	KWVE	Nombre de material
----------	------	--------------------