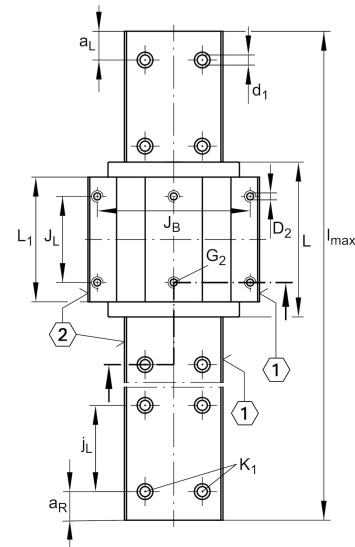
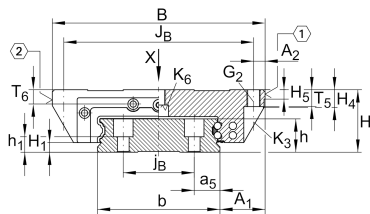
**KWVE20-WL**

Carro con recirculación de bolas

Carriages KWVE..-WL, wide, long carriage for linear recirculating ball bearing and guideway assembly

Información técnica

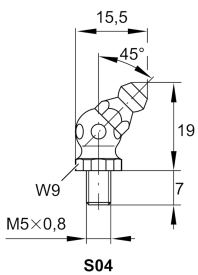
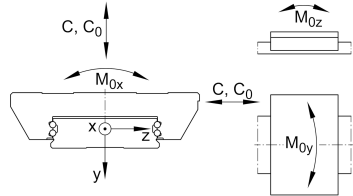
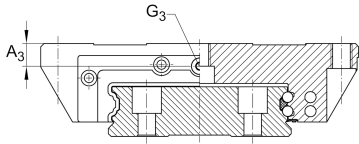


Variante de su producto actual

Size code	20	
Version	Version	
Carriage design	WL	Carro ancho, largo y carril-guía ancho

Medidas principales y datos de rendimiento

H	27 mm	Altura sistema
B	80 mm	Anchura del carro
L	87,3 mm	longitud general del carro
C	16.200 N	Capacidad de carga dinámica
C ₀	36.500 N	Capacidad de carga estática
M _{0x}	920 Nm	Capacidad de momento estático momento del eje X
M _{0y}	400 Nm	Capacidad de momento estático del eje Y
M _{0z}	400 Nm	Capacidad de momento estático del eje Z
m	0,7 kg	Peso



Medidas de montaje

A ₁	19 mm	
J _B	70 mm	
b	42 mm	Anchura de la guía
A ₂	5 mm	
L ₁	67,9 mm	
J _L	40 mm	
H ₁	4,6 mm	
H ₄	10,6 mm	
H ₅	5 mm	
T ₅	10 mm	
T ₆	6 mm	
G ₂	M6	tornillo de fijación debajo (DIN ISO 4762-12.9)
G ₂ M _A	10 Nm	Par de apriete máximo
K ₃	M5	Tornillo de fijación debajo (DIN ISO 4762-12.9)
K ₃ M _A	10 Nm	Par de apriete máximo
K ₆	M6	Tornillos de fijación debajo (DIN ISO4762-12.9)
K ₆ M _A	17 Nm	Par de apriete máximo
D ₂	5,5 mm	
A ₃	5 mm	Posición del conector de lubricación
G ₃	M6	Conector de lubricación
t _{G 3}	5 mm	Profundidad máxima de atornillado para conectores de lubricación

Información adicional

VMKB_065	KWVE	Nombre de material
----------	------	--------------------