

**KWVE25-B** [↗](#)

Carro con recirculación de bolas

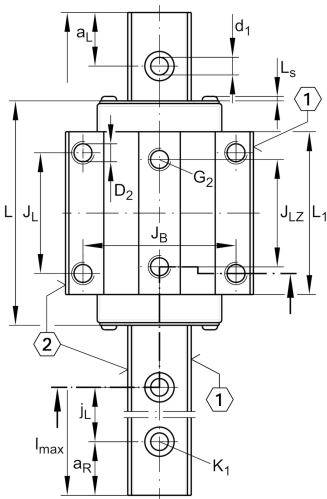
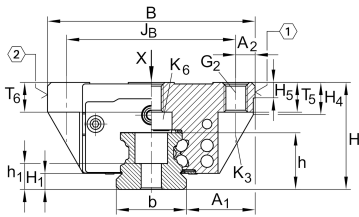
Información técnica

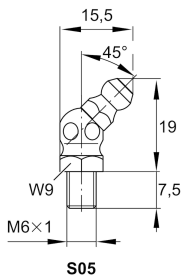
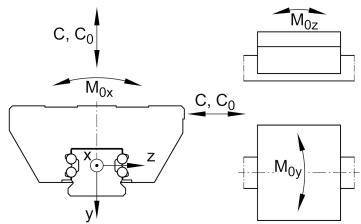
Variante de su producto actual

Size code	25
Version	B
Carriage design	Standard Standard carriage

Medidas principales y datos de rendimiento

H	36 mm	Altura sistema
B	70 mm	Anchura del carro
L	83,3 mm	longitud general del carro
C	17.900 N	Capacidad de carga dinámica
C ₀	37.000 N	Capacidad de carga estática
M _{0x}	510 Nm	Capacidad de momento estático momento del eje X
M _{0y}	395 Nm	Capacidad de momento estático del eje Y
M _{0z}	395 Nm	Capacidad de momento estático del eje Z
≈m	0,68 kg	Peso



**Medidas de montaje**

A ₁	23,5 mm	
J _B	57 mm	
b	23 mm	Anchura de la guía
A ₂	6,5 mm	
L ₁	60,7 mm	
L _S	1,65 mm	
J _L	45 mm	
J _{LZ}	40 mm	
H ₁	5,1 mm	
H ₄	10,9 mm	
H ₅	5,25 mm	
T ₅	10 mm	
T ₆	10 mm	
G ₂	M8	tornillo de fijación debajo (DIN ISO 4762-12.9)
G _{2 M A}	24 Nm	Par de apriete máximo
K ₃	M6	Tornillo de fijación debajo (DIN ISO 4762-12.9)
K _{3 M A}	17 Nm	Par de apriete máximo
K ₆	M6	Tornillos de fijación debajo (DIN ISO4762-12.9)
K _{6 M A}	17 Nm	Par de apriete máximo
D ₂	6,7 mm	
A ₃	11 mm	Posición del conector de lubricación
G ₃	M6	Conector de lubricación
t _{G 3}	7 mm	Profundidad máxima de atornillado para conectores de lubricación
A ₄	6,5 mm	Posición del conector de lubricación
G ₄	M6	Conector de lubricación
t _{G 4}	7 mm	Profundidad máxima de atornillado para conectores de lubricación
J _{L6}	12,85 mm	Posición del conector de lubricación



Ver detalles del producto en Medias

11.11.2025, 18:25:04 UTC

SCHAEFFLER

Información adicional

VMKB_065

KWVE

Nombre de material