

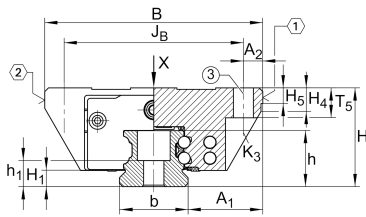


KWVE25-B-E [↗](#)

Carro con recirculación de bolas

Carriages KWVE...-B-E, standard carriage, four-row, full complement, expanded type

Información técnica

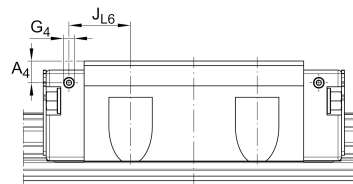
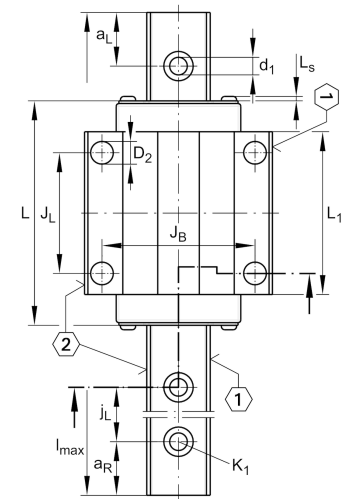


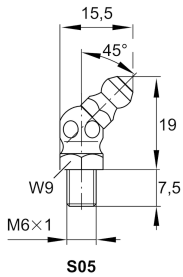
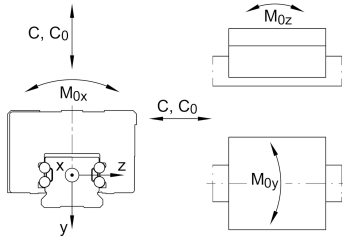
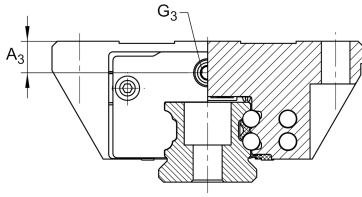
Variante de su producto actual

Size code	25
Version	B
Carriage design	E Ejecución ensanchada (carro sin roscados)

Medidas principales y datos de rendimiento

H	33 mm	Altura sistema
B	73 mm	Anchura del carro
L	83,3 mm	longitud general del carro
C	17.900 N	Capacidad de carga dinámica
C ₀	37.000 N	Capacidad de carga estática
M _{0x}	510 Nm	Capacidad de momento estático momento del eje X
M _{0y}	395 Nm	Capacidad de momento estático del eje Y
M _{0z}	395 Nm	Capacidad de momento estático del eje Z
≈m	0,68 kg	Peso





Medidas de montaje

A ₁	25 mm	
J _B	60 mm	
b	23 mm	Anchura de la guía
A ₂	6,5 mm	
L ₁	60,7 mm	
L _S	1,65 mm	
J _L	35 mm	
H ₁	5,1 mm	
H ₄	7,85 mm	
H ₅	5,25 mm	
T ₅	10 mm	
K ₃	M6	Tornillo de fijación debajo (DIN ISO 4762-12.9)
K _{3 M_A}	17 Nm	Par de apriete máximo
D ₂	6,7 mm	
A ₃	8 mm	Posición del conector de lubricación
G ₃	M6	Conector de lubricación
t _{G₃}	7 mm	Profundidad máxima de atornillado para conectores de lubricación
A ₄	6 mm	Posición del conector de lubricación
G ₄	M3	Conector de lubricación
t _{G₄}	7 mm	Profundidad máxima de atornillado para conectores de lubricación
J _{L6}	17,05 mm	Posición del conector de lubricación

Información adicional

VMKB_065	KWVE	Nombre de material
----------	------	--------------------