

**KWVE25-B-ES** [↗](#)

Carro con recirculación de bolas

Carriages KWVE...-B-ES, carriage for four-row linear ball bearing and guideway assembly, expanded type, narrow design

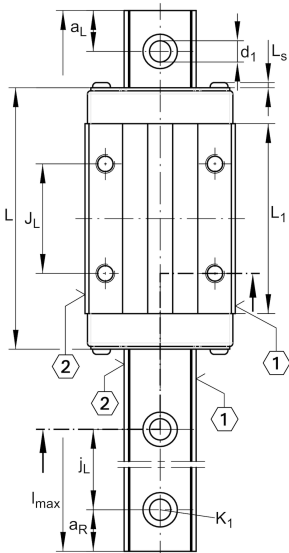
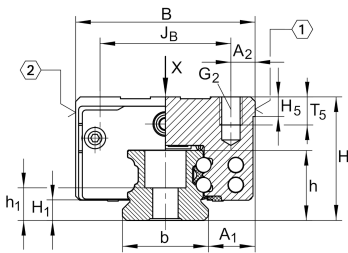
Información técnica

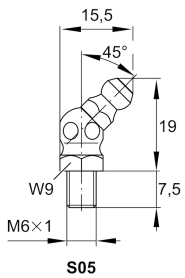
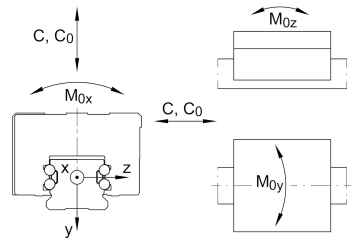
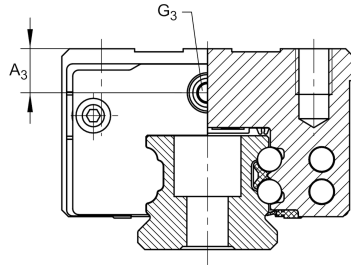
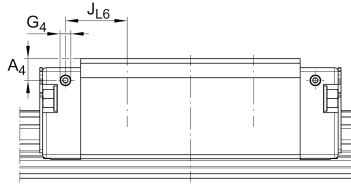
Variante de su producto actual

Size code	25
Version	B
Carriage design	ES Ejecución ensanchada, carro estrecho

Medidas principales y datos de rendimiento

H	33 mm	Altura sistema
B	48 mm	Anchura del carro
L	83,3 mm	longitud general del carro
C	17.900 N	Capacidad de carga dinámica
C ₀	37.000 N	Capacidad de carga estática
M _{0x}	510 Nm	Capacidad de momento estático momento del eje X
M _{0y}	395 Nm	Capacidad de momento estático del eje Y
M _{0z}	395 Nm	Capacidad de momento estático del eje Z
≈m	0,56 kg	Peso





Medidas de montaje

A ₁	12,5 mm	
J _B	35 mm	
b	23 mm	Anchura de la guía
A ₂	6,5 mm	
L ₁	60,7 mm	
L _S	1,65 mm	
J _L	35 mm	
H ₁	5,2 mm	
H ₅	5,25 mm	
T ₅	10 mm	
G ₂	M6	tornillo de fijación debajo (DIN ISO 4762-12.9)
G ₂ M _A	17 Nm	Par de apriete máximo
D ₂	6,8 mm	
A ₃	11 mm	Posición del conector de lubricación
G ₃	M6	Conector de lubricación
t _{G₃}	7 mm	Profundidad máxima de atornillado para conectores de lubricación
A ₄	6,5 mm	Posición del conector de lubricación
G ₄	M3	Conector de lubricación
t _{G₄}	7 mm	Profundidad máxima de atornillado para conectores de lubricación
J _{L6}	12,85 mm	Posición del conector de lubricación

Información adicional

VMKB_065	KWVE	Nombre de material
----------	------	--------------------