**KWVE25-B-ESC**

Carro con recirculación de bolas

Carriages KWVE...-B-ESC, narrow, short carriage, four-row, full complement ball set

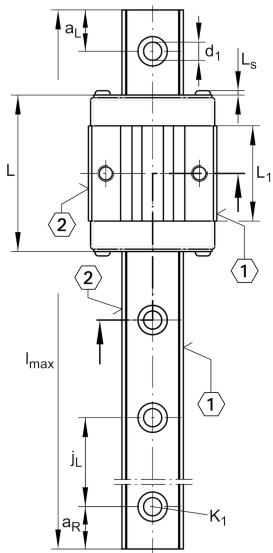
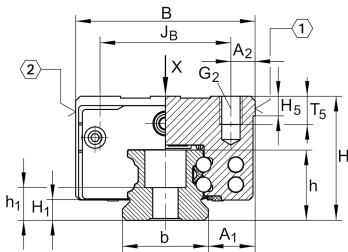
Información técnica

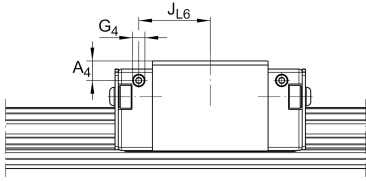
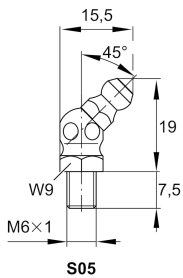
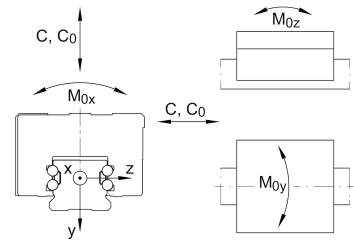
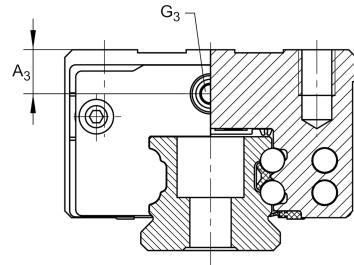
Variante de su producto actual

| | | |
|-----------------|-----|---|
| Size code | 25 | |
| Version | B | |
| Carriage design | ESC | Ejecución ensanchada, carro corto, estrecho |

Medidas principales y datos de rendimiento

| | | |
|-----------------|----------|---|
| H | 33 mm | Altura sistema |
| B | 48 mm | Anchura del carro |
| L | 58,2 mm | longitud general del carro |
| C | 12.500 N | Capacidad de carga dinámica |
| C ₀ | 22.200 N | Capacidad de carga estática |
| M _{0x} | 305 Nm | Capacidad de momento estático momento del eje X |
| M _{0y} | 155 Nm | Capacidad de momento estático del eje Y |
| M _{0z} | 155 Nm | Capacidad de momento estático del eje Z |
| ≈m | 0,3 kg | Peso |



**Medidas de montaje**

| | | |
|------------------------------|---------|--|
| A ₁ | 12,5 mm | |
| J _B | 35 mm | |
| b | 23 mm | Anchura de la guía |
| A ₂ | 6,5 mm | |
| L ₁ | 35,6 mm | |
| L _S | 1,65 mm | |
| H ₁ | 5,1 mm | |
| H ₅ | 5,25 mm | |
| T ₅ | 10 mm | |
| G ₂ | M6 | tornillo de fijación debajo (DIN ISO 4762-12.9) |
| G _{2 M_A} | 17 Nm | Par de apriete máximo |
| A ₃ | 8 mm | Posición del conector de lubricación |
| G ₃ | M6 | Conector de lubricación |
| t _{G₃} | 7 mm | Profundidad máxima de atornillado para conectores de lubricación |
| A ₄ | 6 mm | Posición del conector de lubricación |
| G ₄ | M3 | Conector de lubricación |
| t _{G₄} | 6 mm | Profundidad máxima de atornillado para conectores de lubricación |
| J _{L6} | 22 mm | Posición del conector de lubricación |

Información adicional

| | | |
|----------|------|--------------------|
| VMKB_065 | KWVE | Nombre de material |
|----------|------|--------------------|