

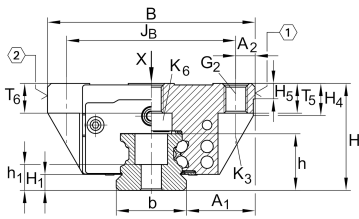


### KWVE25-B-NL [↗](#)

Carro con recirculación de bolas

Carriages KWVE...-B-NL, low, long carriage, four-row

## Información técnica

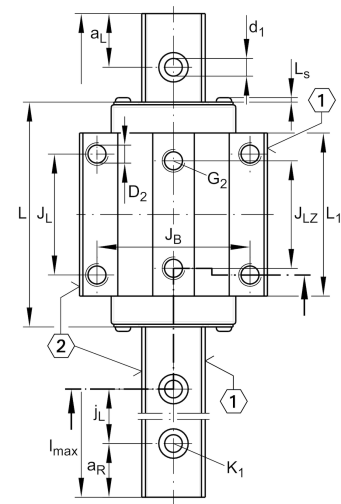


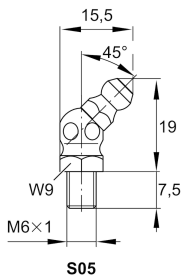
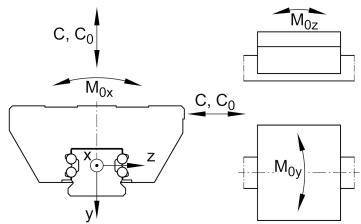
### Variante de su producto actual

Size code	25
Version	B
Carriage design	NL <span style="float: right;">Carro bajo, largo</span>

### Medidas principales y datos de rendimiento

H	31 mm	Altura sistema
B	70 mm	Anchura del carro
L	109,1 mm	longitud general del carro
C	23.400 N	Capacidad de carga dinámica
C <sub>0</sub>	54.000 N	Capacidad de carga estática
M <sub>0x</sub>	745 Nm	Capacidad de momento estático momento del eje X
M <sub>0y</sub>	825 Nm	Capacidad de momento estático del eje Y
M <sub>0z</sub>	825 Nm	Capacidad de momento estático del eje Z
≈m	0,82 kg	Peso



**Medidas de montaje**

A <sub>1</sub>	23,5 mm	
J <sub>B</sub>	57 mm	
b	23 mm	Anchura de la guía
A <sub>2</sub>	6,5 mm	
L <sub>1</sub>	86,5 mm	
L <sub>S</sub>	1,65 mm	
J <sub>L</sub>	45 mm	
J <sub>LZ</sub>	40 mm	
H <sub>1</sub>	5,1 mm	
H <sub>4</sub>	9,3 mm	
H <sub>5</sub>	5,25 mm	
T <sub>5</sub>	10 mm	
T <sub>6</sub>	8 mm	
G <sub>2</sub>	M8	tornillo de fijación debajo (DIN ISO 4762-12.9)
G <sub>2 M A</sub>	24 Nm	Par de apriete máximo
K <sub>3</sub>	M6	Tornillo de fijación debajo (DIN ISO 4762-12.9)
K <sub>3 M A</sub>	17 Nm	Par de apriete máximo
K <sub>6</sub>	M6	Tornillos de fijación debajo (DIN 7984-8.8)
K <sub>6 M A</sub>	8 Nm	Par de apriete máximo
D <sub>2</sub>	6,7 mm	
A <sub>3</sub>	6 mm	Posición del conector de lubricación
G <sub>3</sub>	M6	Conector de lubricación
t <sub>G 3</sub>	7 mm	Profundidad máxima de atornillado para conectores de lubricación
A <sub>4</sub>	4 mm	Posición del conector de lubricación
G <sub>4</sub>	M3	Conector de lubricación
t <sub>G 4</sub>	6 mm	Profundidad máxima de atornillado para conectores de lubricación
J <sub>L6</sub>	24,95 mm	Posición del conector de lubricación



Ver detalles del producto en Medias

11.11.2025, 18:25:37 UTC

**SCHAEFFLER**

### Información adicional

---

VMKB\_065

KWVE

Nombre de material