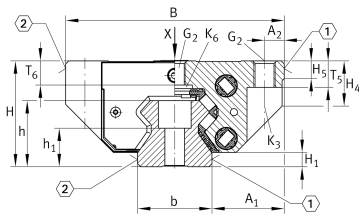
**RWU35-F** **Carro con recirculación de rodillos**

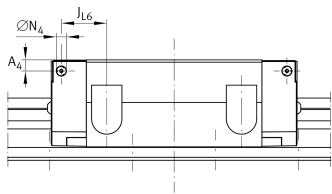
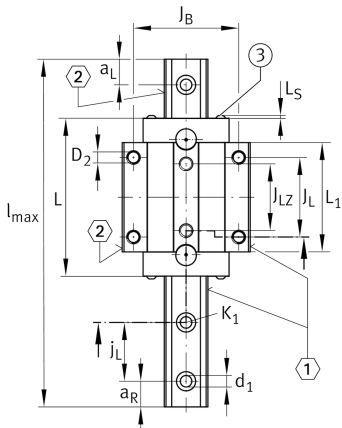
Carro estándar con recirculación de los elementos rodantes sin jaula para sistema con recirculación de rodillos, para lubricación con aceite o grasa

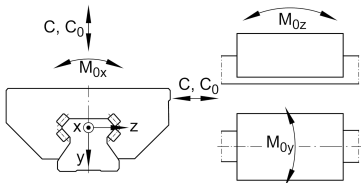
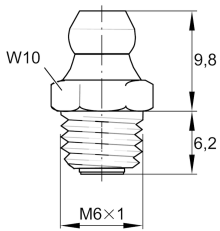
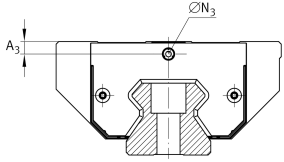
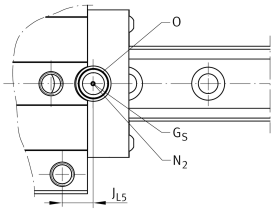
**Información técnica****Variante de su producto actual**

|                 |          |                   |
|-----------------|----------|-------------------|
| Size code       | 35       |                   |
| Version         | F        | Version           |
| Carriage design | Standard | Standard carriage |

**Medidas principales y datos de rendimiento**

|                 |           |   |
|-----------------|-----------|---|
| H               | 48 mm     | Altura sistema                                  |
| B               | 100 mm    | Anchura del carro                               |
| L               | 122,9 mm  | longitud general del carro                      |
| C               | 59.000 N  | Capacidad de carga dinámica                     |
| C <sub>0</sub>  | 140.000 N | Capacidad de carga dinámica                     |
| M <sub>0x</sub> | 1.200 Nm  | Capacidad de momento estático momento del eje X |
| M <sub>0y</sub> | 2.150 Nm  | Capacidad de momento estático del eje Y         |
| M <sub>0z</sub> | 1.950 Nm  | Capacidad de momento estático del eje Z         |
| m               | 1,75 kg   | Peso  |





### Medidas de montaje

|                               |         |  |
|-------------------------------|---------|--|
| A <sub>1</sub>                | 33 mm   |  |
| J <sub>B</sub>                | 82 mm   |  |
| b                             | 34 mm   | Anchura de la guía   |
| A <sub>2</sub>                | 9 mm    |  |
| L <sub>1</sub>                | 85,2 mm |  |
| L <sub>S</sub>                | 2,2 mm  |  |
| J <sub>L</sub>                | 62 mm   |  |
| J <sub>LZ</sub>               | 52 mm   |  |
| H <sub>1</sub>                | 6,5 mm  |  |
| H <sub>4</sub>                | 20,5 mm |  |
| H <sub>5</sub>                | 8 mm    |  |
| T <sub>5</sub>                | 12 mm   |  |
| T <sub>6</sub>                | 10,9 mm |  |
| G <sub>2</sub>                | M10     | Tornillo de fijación debajo (DIN ISO 4762-12.9)                  |
| G <sub>2</sub> M <sub>A</sub> | 41 Nm   | Par de apriete máximo  |
| K <sub>3</sub>                | M8      | Tornillo de fijación debajo (DIN ISO 4762-12.9)                  |
| K <sub>3</sub> M <sub>A</sub> | 41 Nm   | Par de apriete máximo  |
| K <sub>6</sub>                | M8      | Tornillos de fijación debajo (DIN 7984-8.8)                      |
| K <sub>6</sub> M <sub>A</sub> | 24 Nm   | Par de apriete máximo  |
| D <sub>2</sub>                | 8,6 mm  | Diámetro del agujero   |
| A <sub>3</sub>                | 6,6 mm  | Posición del conector de lubricación                             |
| N <sub>3</sub>                | M6      | Conector de lubricación  |
| t <sub>N3</sub>               | 6 mm    | Profundidad máxima de atornillado para conectores de lubricación |
| A <sub>4</sub>                | 5,6 mm  | Posición del conector de lubricación                             |
| N <sub>4</sub>                | 6 mm    | Conector de lubricación  |
| t <sub>N4</sub>               | 6 mm    | Profundidad máxima de atornillado para conectores de lubricación |
| J <sub>L6</sub>               | 24,4 mm | Posición del conector de lubricación                             |