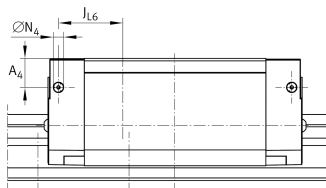
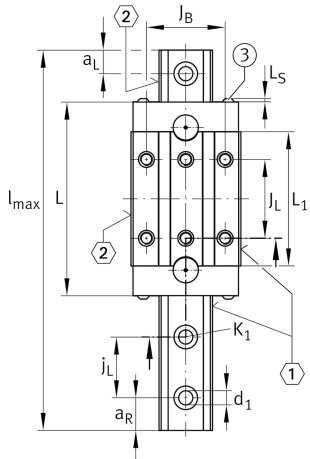
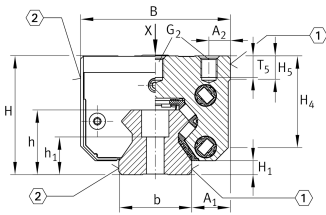
**RWU35-F-H**

## Carro con recirculación de rodillos

Carro estándar con recirculación de los elementos rodantes sin jaula para sistema con recirculación de rodillos, para lubricación con aceite o grasa

## Información técnica

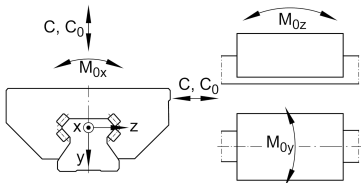
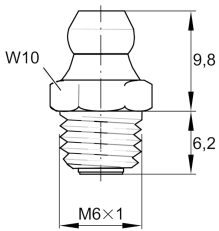
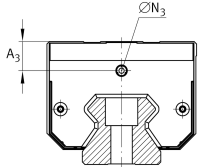
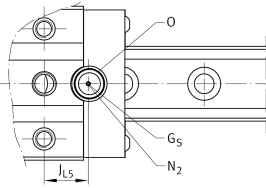


## Variante de su producto actual

Size code	35	
Version	F	Version
Carriage design	H	Carro alto

## Medidas principales y datos de rendimiento

H	55 mm	Altura sistema
B	70 mm	Anchura del carro
L	122,9 mm	longitud general del carro
C	59.000 N	Capacidad de carga dinámica
C <sub>0</sub>	140.000 N	Capacidad de carga dinámica
M <sub>0x</sub>	1.200 Nm	Capacidad de momento estático momento del eje X
M <sub>0y</sub>	2.150 Nm	Capacidad de momento estático del eje Y
M <sub>0z</sub>	1.950 Nm	Capacidad de momento estático del eje Z
m	1,67 kg	Peso



### Medidas de montaje

A <sub>1</sub>	18 mm	
J <sub>B</sub>	50 mm	
b	34 mm	Anchura de la guía
A <sub>2</sub>	10 mm	
L <sub>1</sub>	85,2 mm	
L <sub>S</sub>	2,2 mm	
J <sub>L</sub>	50 mm	
H <sub>1</sub>	6,5 mm	
H <sub>4</sub>	41,9 mm	
H <sub>5</sub>	10,8 mm	
T <sub>5</sub>	10 mm	
G <sub>2</sub>	M8	Tornillo de fijación debajo (DIN ISO 4762-12.9)
G <sub>2</sub> M <sub>A</sub>	41 Nm	Par de apriete máximo
A <sub>3</sub>	13,6 mm	Posición del conector de lubricación
N <sub>3</sub>	M6	Conector de lubricación
t <sub>N<sub>3</sub></sub>	6 mm	Profundidad máxima de atornillado para conectores de lubricación
A <sub>4</sub>	12,6 mm	Posición del conector de lubricación
N <sub>4</sub>	6 mm	Conector de lubricación
t <sub>N<sub>4</sub></sub>	6 mm	Profundidad máxima de atornillado para conectores de lubricación
J <sub>L6</sub>	30,4 mm	Posición del conector de lubricación
N <sub>2</sub>	6 mm	Diámetro máx. del agujero de engrase en la construcción anexa
J <sub>L5</sub>	20,3 mm	Posición del conector de lubricación
G <sub>S</sub>	M4x4	
O	10x1,5	Junta tórica DIN 3771