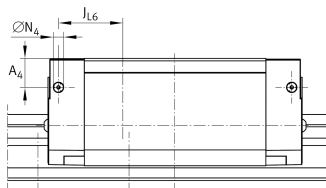
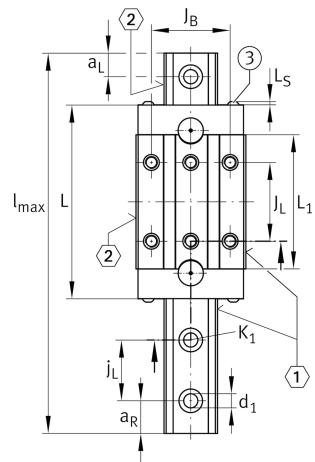
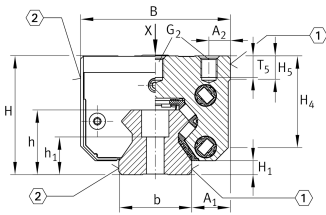
**RWU35-F-HL**

Carro con recirculación de rodillos

Carro estándar con recirculación de los elementos rodantes sin jaula para sistema con recirculación de rodillos, para lubricación con aceite o grasa

Información técnica

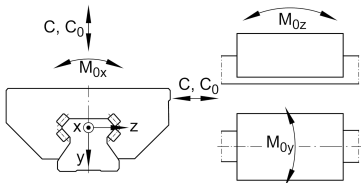
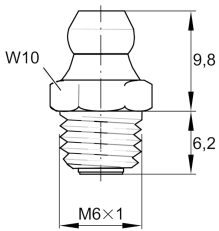
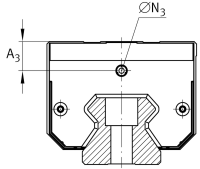
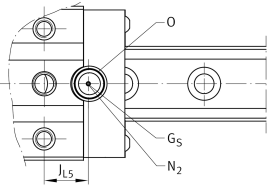


Variante de su producto actual

Size code	35	
Version	F	Version
Carriage design	HL	Carro alto, largo

Medidas principales y datos de rendimiento

H	55 mm	Altura sistema
B	70 mm	Anchura del carro
L	148,7 mm	longitud general del carro
C	70.000 N	Capacidad de carga dinámica
C ₀	175.000 N	Capacidad de carga dinámica
M _{0x}	1.500 Nm	Capacidad de momento estático momento del eje X
M _{0y}	3.350 Nm	Capacidad de momento estático del eje Y
M _{0z}	3.000 Nm	Capacidad de momento estático del eje Z
m	2,14 kg	Peso



Medidas de montaje

A ₁	18 mm	
J _B	50 mm	
b	34 mm	Anchura de la guía
A ₂	10 mm	
L ₁	111 mm	
L _S	2,2 mm	
J _L	72 mm	
H ₁	6,5 mm	
H ₄	41,9 mm	
H ₅	10,8 mm	
T ₅	10 mm	
G ₂	M8	Tornillo de fijación debajo (DIN ISO 4762-12.9)
G ₂ M _A	41 Nm	Par de apriete máximo
A ₃	13,6 mm	Posición del conector de lubricación
N ₃	M6	Conector de lubricación
t _{N₃}	6 mm	Profundidad máxima de atornillado para conectores de lubricación
A ₄	12,6 mm	Posición del conector de lubricación
N ₄	6 mm	Conector de lubricación
t _{N₄}	6 mm	Profundidad máxima de atornillado para conectores de lubricación
J _{L6}	32,4 mm	Posición del conector de lubricación
N ₂	6 mm	Diámetro máx. del agujero de engrase en la construcción anexa
J _{L5}	22,2 mm	Posición del conector de lubricación
G _S	M4x4	
O	10x1,5	Junta tórica DIN 3771