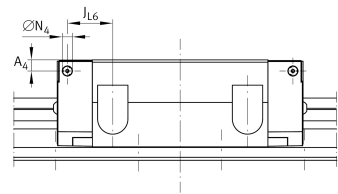
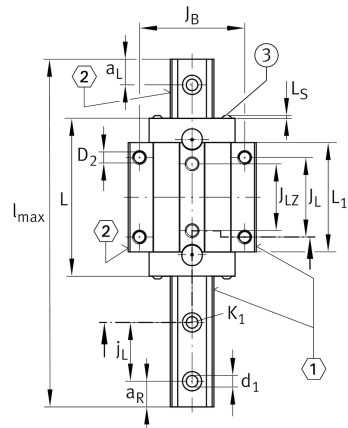
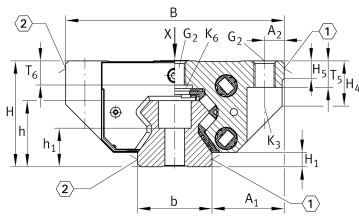


RWU35-F-L [↗](#)

Carro con recirculación de rodillos

Carro estándar con recirculación de los elementos rodantes sin jaula para sistema con recirculación de rodillos, para lubricación con aceite o grasa

Información técnica

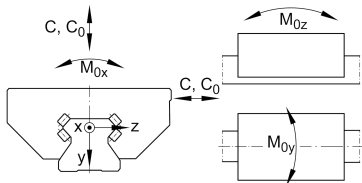
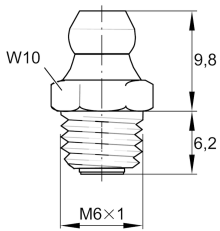
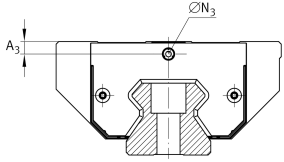
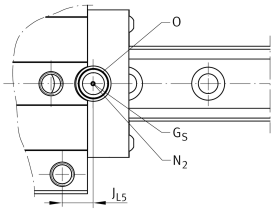


Variante de su producto actual

Size code	35	
Version	F	Version
Carriage design	L	Carro largo

Medidas principales y datos de rendimiento

H	48 mm	Altura sistema
B	100 mm	Anchura del carro
L	148,8 mm	longitud general del carro
C	70.000 N	Capacidad de carga dinámica
C ₀	175.000 N	Capacidad de carga dinámica
M _{0x}	1.500 Nm	Capacidad de momento estático momento del eje X
M _{0y}	3.350 Nm	Capacidad de momento estático del eje Y
M _{0z}	3.000 Nm	Capacidad de momento estático del eje Z
m	2,29 kg	Peso



Medidas de montaje

A ₁	33 mm	
J _B	82 mm	
b	34 mm	Anchura de la guía
A ₂	9 mm	
L ₁	111 mm	
L _S	2,2 mm	
J _L	62 mm	
J _{LZ}	52 mm	
H ₁	6,5 mm	
H ₄	20,5 mm	
H ₅	8 mm	
T ₅	12 mm	
T ₆	10,9 mm	
G ₂	M10	Tornillo de fijación debajo (DIN ISO 4762-12.9)
G _{2 M_A}	41 Nm	Par de apriete máximo
K ₃	M8	Tornillo de fijación debajo (DIN ISO 4762-12.9)
K _{3 M_A}	41 Nm	Par de apriete máximo
K ₆	M8	Tornillos de fijación debajo (DIN 7984-8.8)
K _{6 M_A}	24 Nm	Par de apriete máximo
D ₂	8,6 mm	Diámetro del agujero
A ₃	6,6 mm	Posición del conector de lubricación
N ₃	M6	Conector de lubricación
t _{N₃}	6 mm	Profundidad máxima de atornillado para conectores de lubricación
A ₄	5,6 mm	Posición del conector de lubricación
N ₄	6 mm	Conector de lubricación
t _{N₄}	6 mm	Profundidad máxima de atornillado para conectores de lubricación
J _{L6}	37,4 mm	Posición del conector de lubricación