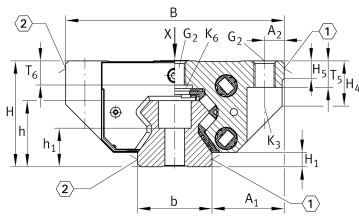


RWU45-F [↗](#)

Carro con recirculación de rodillos

Carro estándar con recirculación de los elementos rodantes sin jaula para sistema con recirculación de rodillos, para lubricación con aceite o grasa

Información técnica

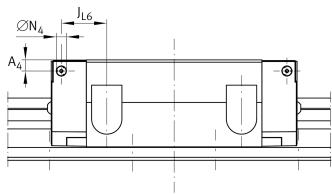
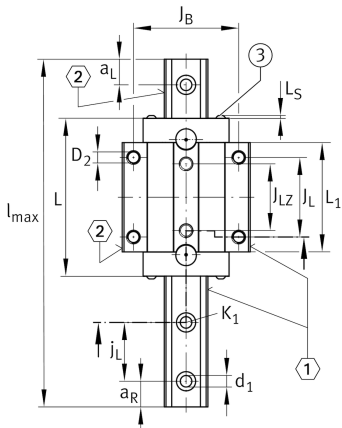


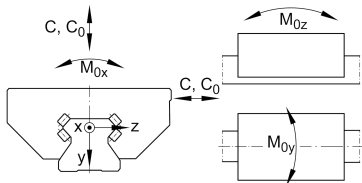
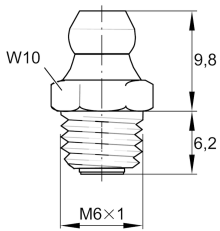
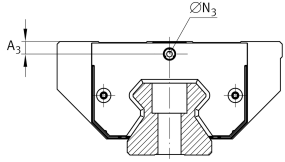
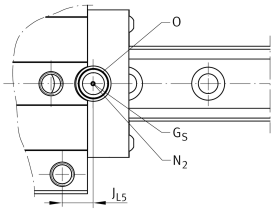
Variante de su producto actual

Size code	45	
Version	F	Version
Carriage design	Standard	Standard carriage

Medidas principales y datos de rendimiento

H	60 mm	Altura sistema
B	120 mm	Anchura del carro
L	145,9 mm	longitud general del carro
C	92.000 N	Capacidad de carga dinámica
C ₀	215.000 N	Capacidad de carga dinámica
M _{0x}	1.899 Nm	Capacidad de momento estático momento del eje X
M _{0y}	4.255 Nm	Capacidad de momento estático del eje Y
M _{0z}	3.821 Nm	Capacidad de momento estático del eje Z
m	3,07 kg	Peso





Medidas de montaje

A 1	37,5 mm	
J B	100 mm	
b	45 mm	Anchura de la guía
A 2	10 mm	
L 1	104,2 mm	
L S	2,2 mm	
J L	80 mm	
J LZ	60 mm	
H 1	8,5 mm	
H 4	26 mm	
H 5	8 mm	
T 5	15 mm	
T 6	13,2 mm	
G 2	M12	Tornillo de fijación debajo (DIN ISO 4762-12.9)
G2 M A	83 Nm	Par de apriete máximo
K 3	M10	Tornillo de fijación debajo (DIN ISO 4762-12.9)
K3 M A	83 Nm	Par de apriete máximo
K 6	M10	Tornillos de fijación debajo (DIN 7984-8.8)
K6 M A	48 Nm	Par de apriete máximo
D 2	10,6 mm	Diámetro del agujero
A 3	6,6 mm	Posición del conector de lubricación
N 3	M6	Conector de lubricación
t N 3	6 mm	Profundidad máxima de atornillado para conectores de lubricación
A 4	6,6 mm	Posición del conector de lubricación
N 4	6 mm	Conector de lubricación
t N 4	6 mm	Profundidad máxima de atornillado para conectores de lubricación
J L6	27 mm	Posición del conector de lubricación