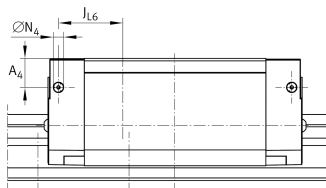
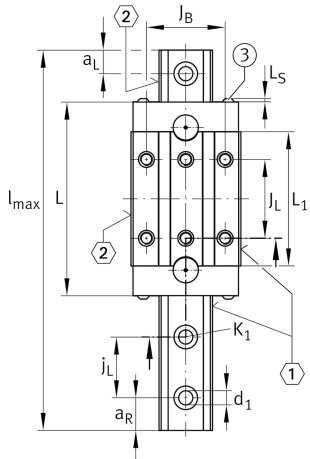
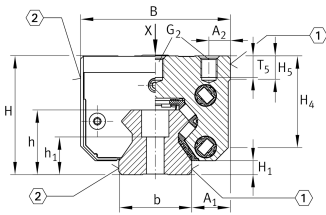
**RWU45-F-HL**

Carro con recirculación de rodillos

Carro estándar con recirculación de los elementos rodantes sin jaula para sistema con recirculación de rodillos, para lubricación con aceite o grasa

Información técnica

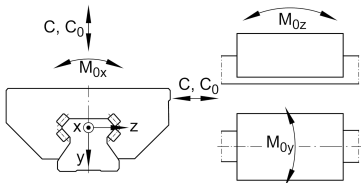
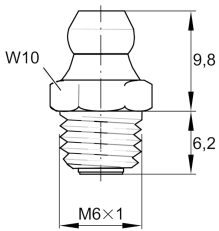
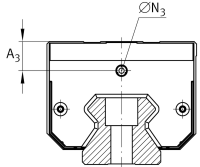
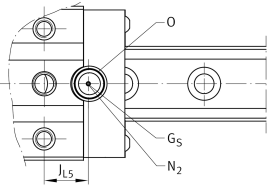


Variante de su producto actual

Size code	45	
Version	F	Version
Carriage design	HL	Carro alto, largo

Medidas principales y datos de rendimiento

H	70 mm	Altura sistema
B	86 mm	Anchura del carro
L	178,3 mm	longitud general del carro
C	114.000 N	Capacidad de carga dinámica
C ₀	285.000 N	Capacidad de carga dinámica
M _{0x}	2.503 Nm	Capacidad de momento estático momento del eje X
M _{0y}	7.263 Nm	Capacidad de momento estático del eje Y
M _{0z}	6.536 Nm	Capacidad de momento estático del eje Z
m	3,95 kg	Peso



Medidas de montaje

A ₁	20,5 mm	
J _B	60 mm	
b	45 mm	Anchura de la guía
A ₂	13 mm	
L ₁	136,6 mm	
L _S	2,2 mm	
J _L	80 mm	
H ₁	8,5 mm	
H ₄	52,4 mm	
H ₅	13,7 mm	
T ₅	12,5 mm	
G ₂	M10	Tornillo de fijación debajo (DIN ISO 4762-12.9)
G ₂ M _A	83 Nm	Par de apriete máximo
A ₃	16,6 mm	Posición del conector de lubricación
N ₃	M6	Conector de lubricación
t _{N₃}	6 mm	Profundidad máxima de atornillado para conectores de lubricación
A ₄	16,6 mm	Posición del conector de lubricación
N ₄	6 mm	Conector de lubricación
t _{N₄}	6 mm	Profundidad máxima de atornillado para conectores de lubricación
J _{L6}	43,2 mm	Posición del conector de lubricación
N ₂	6 mm	Diámetro máx. del agujero de engrase en la construcción anexa
J _{L5}	31,9 mm	Posición del conector de lubricación
G _S	M4x4	
O	10x1,5	Junta tórica DIN 3771