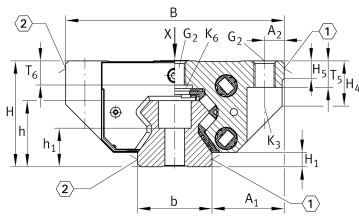
**RWU45-F-L**

Carro con recirculación de rodillos

Carro estándar con recirculación de los elementos rodantes sin jaula para sistema con recirculación de rodillos, para lubricación con aceite o grasa

Información técnica

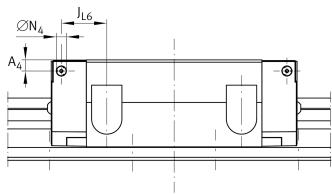
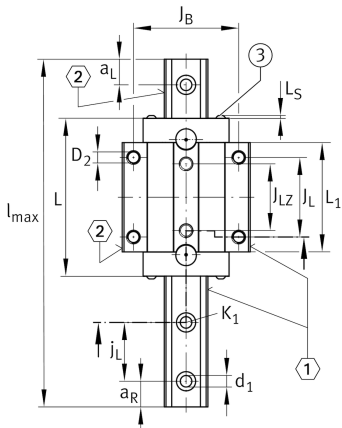


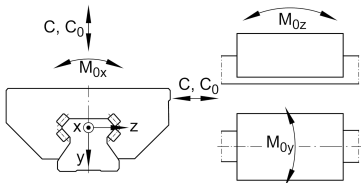
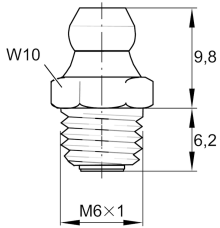
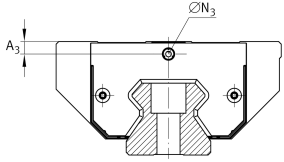
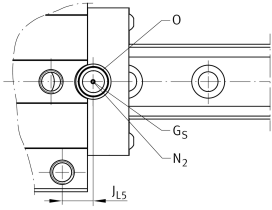
Variante de su producto actual

Size code	45	
Version	F	Version
Carriage design	L	Carro largo

Medidas principales y datos de rendimiento

H	60 mm	Altura sistema
B	120 mm	Anchura del carro
L	178,3 mm	longitud general del carro
C	114.000 N	Capacidad de carga dinámica
C ₀	285.000 N	Capacidad de carga dinámica
M _{0x}	2.503 Nm	Capacidad de momento estático momento del eje X
M _{0y}	7.263 Nm	Capacidad de momento estático del eje Y
M _{0z}	6.536 Nm	Capacidad de momento estático del eje Z
m	4,05 kg	Peso



**Medidas de montaje**

A ₁	37,5 mm	
J _B	100 mm	
b	45 mm	Anchura de la guía
A ₂	10 mm	
L ₁	136,6 mm	
L _S	2,2 mm	
J _L	80 mm	
J _{LZ}	60 mm	
H ₁	8,5 mm	
H ₄	26 mm	
H ₅	8 mm	
T ₅	15 mm	
T ₆	13,2 mm	
G ₂	M12	Tornillo de fijación debajo (DIN ISO 4762-12.9)
G _{2 M_A}	83 Nm	Par de apriete máximo
K ₃	M10	Tornillo de fijación debajo (DIN ISO 4762-12.9)
K _{3 M_A}	83 Nm	Par de apriete máximo
K ₆	M10	Tornillos de fijación debajo (DIN 7984-8.8)
K _{6 M_A}	48 Nm	Par de apriete máximo
D ₂	10,6 mm	Diámetro del agujero
A ₃	6,6 mm	Posición del conector de lubricación
N ₃	M6	Conector de lubricación
t _{N₃}	6 mm	Profundidad máxima de atornillado para conectores de lubricación
A ₄	6,6 mm	Posición del conector de lubricación
N ₄	6 mm	Conector de lubricación
t _{N₄}	6 mm	Profundidad máxima de atornillado para conectores de lubricación
J _{L6}	43,2 mm	Posición del conector de lubricación