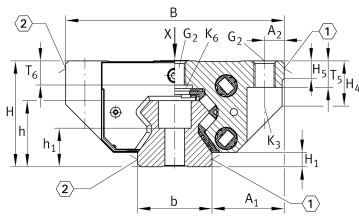


RWU55-F [↗](#)

Carro con recirculación de rodillos

Carro estándar con recirculación de los elementos rodantes sin jaula para sistema con recirculación de rodillos, para lubricación con aceite o grasa

Información técnica

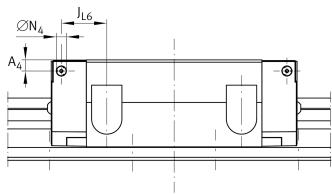
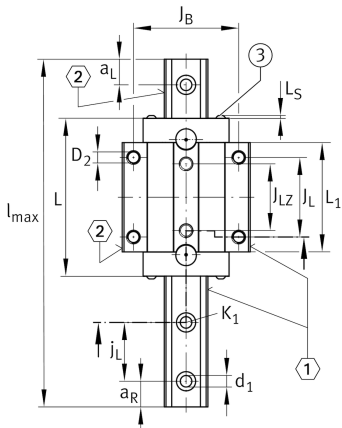


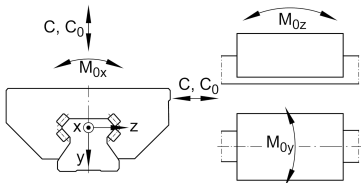
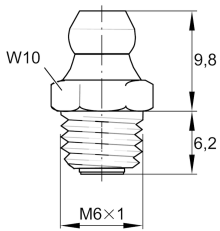
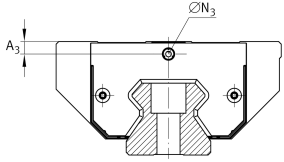
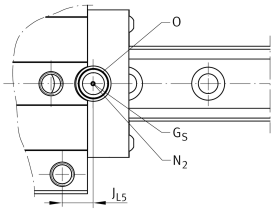
Variante de su producto actual

Size code	55	
Version	F	Version
Carriage design	Standard	Standard carriage

Medidas principales y datos de rendimiento

H	70 mm	Altura sistema
B	140 mm	Anchura del carro
L	172,7 mm	longitud general del carro
C	136.000 N	Capacidad de carga dinámica
C ₀	320.000 N	Capacidad de carga dinámica
M _{0x}	3.287 Nm	Capacidad de momento estático momento del eje X
M _{0y}	7.404 Nm	Capacidad de momento estático del eje Y
M _{0z}	6.667 Nm	Capacidad de momento estático del eje Z
m	5,24 kg	Peso



**Medidas de montaje**

A ₁	43,5 mm	
J _B	116 mm	
b	53 mm	Anchura de la guía
A ₂	12 mm	
L ₁	127 mm	
L _S	2,75 mm	
J _L	95 mm	
J _{LZ}	70 mm	
H ₁	11 mm	
H ₄	32 mm	
H ₅	12 mm	
T ₅	18 mm	
T ₆	14,8 mm	
G ₂	M14	Tornillo de fijación debajo (DIN ISO 4762-12.9)
G ₂ M _A	140 Nm	Par de apriete máximo
K ₃	M12	Tornillo de fijación debajo (DIN ISO 4762-12.9)
K ₃ M _A	140 Nm	Par de apriete máximo
K ₆	M12	Tornillos de fijación debajo (DIN 7984-8.8)
K ₆ M _A	83 Nm	Par de apriete máximo
D ₂	12,5 mm	Diámetro del agujero
A ₃	8,1 mm	Posición del conector de lubricación
N ₃	M6	Conector de lubricación
t _{N3}	6 mm	Profundidad máxima de atornillado para conectores de lubricación
A ₄	8,1 mm	Posición del conector de lubricación
N ₄	6 mm	Conector de lubricación
t _{N4}	6 mm	Profundidad máxima de atornillado para conectores de lubricación
J _{L6}	32,9 mm	Posición del conector de lubricación