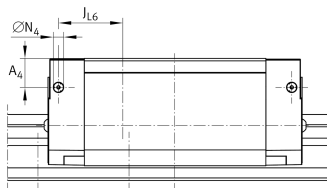
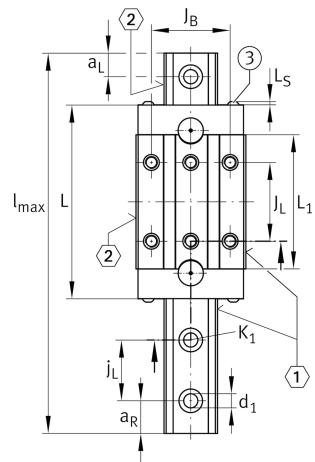
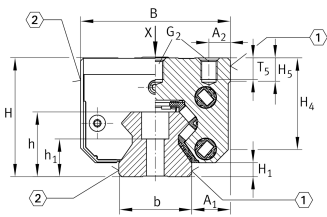


RWU55-F-H

Carro con recirculación de rodillos

Carro estándar con recirculación de los elementos rodantes sin jaula para sistema con recirculación de rodillos, para lubricación con aceite o grasa

Información técnica

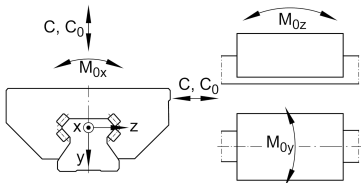
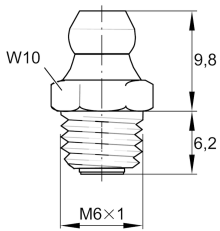
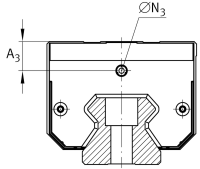
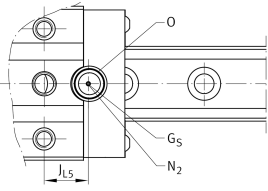


Variante de su producto actual

Size code	55	
Version	F	Version
Carriage design	H	Carro alto

Medidas principales y datos de rendimiento

H	80 mm	Altura sistema
B	100 mm	Anchura del carro
L	172,7 mm	longitud general del carro
C	136.000 N	Capacidad de carga dinámica
C ₀	320.000 N	Capacidad de carga dinámica
M _{0x}	3.287 Nm	Capacidad de momento estático momento del eje X
M _{0y}	7.404 Nm	Capacidad de momento estático del eje Y
M _{0z}	6.667 Nm	Capacidad de momento estático del eje Z
m	4,94 kg	Peso

**Medidas de montaje**

A ₁	23,5 mm	
J _B	75 mm	
b	53 mm	Anchura de la guía
A ₂	12,5 mm	
L ₁	127 mm	
L _S	2,75 mm	
J _L	75 mm	
H ₁	11 mm	
H ₄	61,4 mm	
H ₅	16 mm	
T ₅	15 mm	
G ₂	M12	Tornillo de fijación debajo (DIN ISO 4762-12.9)
G _{2 M A}	140 Nm	Par de apriete máximo
A ₃	18,1 mm	Posición del conector de lubricación
N ₃	M6	Conector de lubricación
t _{N 3}	6 mm	Profundidad máxima de atornillado para conectores de lubricación
A ₄	18,1 mm	Posición del conector de lubricación
N ₄	6 mm	Conector de lubricación
t _{N 4}	6 mm	Profundidad máxima de atornillado para conectores de lubricación
J _{L6}	42,9 mm	Posición del conector de lubricación
N ₂	6 mm	Diámetro máx. del agujero de engrase en la construcción anexa
J _{L5}	31,6 mm	Posición del conector de lubricación
G _S	M4x4	
O	10x1,5	Junta tórica DIN 3771