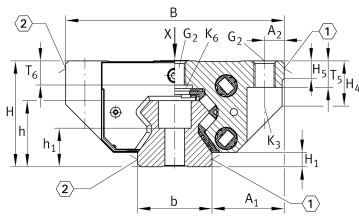
**RWU55-F-L** [↗](#)

Carro con recirculación de rodillos

Carro estándar con recirculación de los elementos rodantes sin jaula para sistema con recirculación de rodillos, para lubricación con aceite o grasa

Información técnica

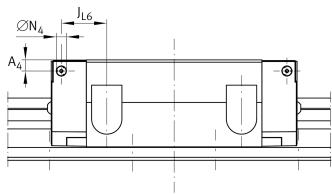
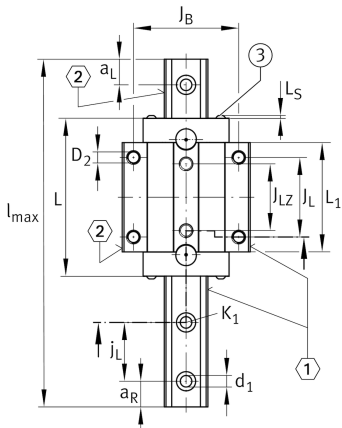


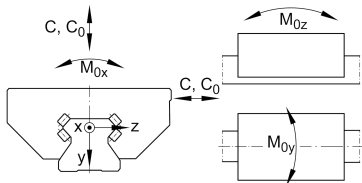
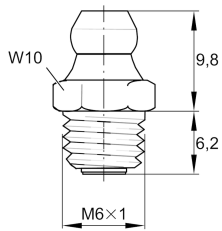
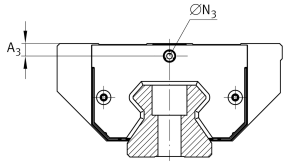
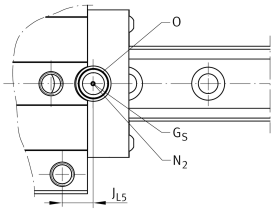
Variante de su producto actual

Size code	55	
Version	F	Version
Carriage design	L	Carro largo

Medidas principales y datos de rendimiento

H	70 mm	Altura sistema
B	140 mm	Anchura del carro
L	210,7 mm	longitud general del carro
C	167.000 N	Capacidad de carga dinámica
C ₀	415.000 N	Capacidad de carga dinámica
M _{0x}	4.226 Nm	Capacidad de momento estático momento del eje X
M _{0y}	12.214 Nm	Capacidad de momento estático del eje Y
M _{0z}	11.010 Nm	Capacidad de momento estático del eje Z
m	6,83 kg	Peso





Medidas de montaje

A 1	43,5 mm	
J B	116 mm	
b	53 mm	Anchura de la guía
A 2	12 mm	
L 1	165 mm	
L S	2,75 mm	
J L	95 mm	
J LZ	70 mm	
H 1	11 mm	
H 4	32 mm	
H 5	12 mm	
T 5	18 mm	
T 6	14,8 mm	
G 2	M14	Tornillo de fijación debajo (DIN ISO 4762-12.9)
G2 M A	140 Nm	Par de apriete máximo
K 3	M12	Tornillo de fijación debajo (DIN ISO 4762-12.9)
K3 M A	140 Nm	Par de apriete máximo
K 6	M12	Tornillos de fijación debajo (DIN 7984-8.8)
K6 M A	83 Nm	Par de apriete máximo
D 2	12,5 mm	Diámetro del agujero
A 3	8,1 mm	Posición del conector de lubricación
N 3	M6	Conector de lubricación
t N 3	6 mm	Profundidad máxima de atornillado para conectores de lubricación
A 4	8,1 mm	Posición del conector de lubricación
N 4	6 mm	Conector de lubricación
t N 4	6 mm	Profundidad máxima de atornillado para conectores de lubricación
J L6	51,9 mm	Posición del conector de lubricación