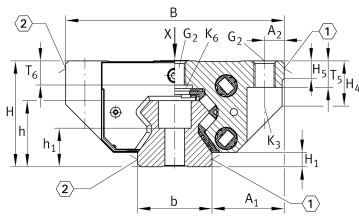


RWU65-F [↗](#)

Carro con recirculación de rodillos

Carro estándar con recirculación de los elementos rodantes sin jaula para sistema con recirculación de rodillos, para lubricación con aceite o grasa

Información técnica

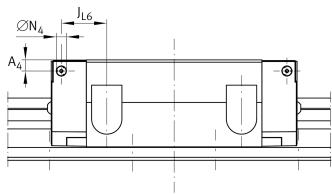
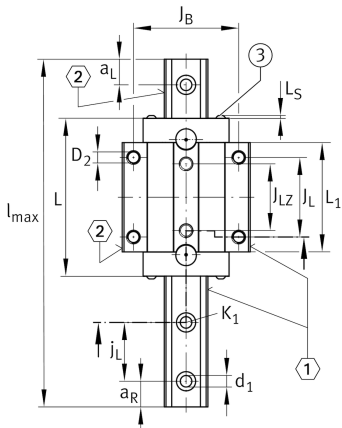


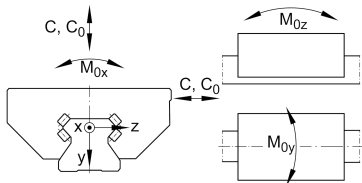
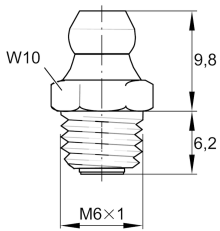
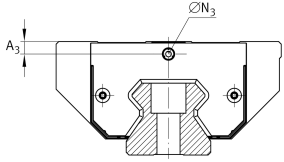
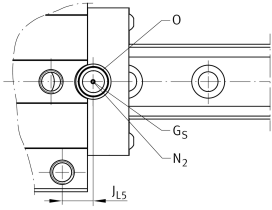
Variante de su producto actual

Size code	65	
Version	F	Version
Carriage design	Standard	Standard carriage

Medidas principales y datos de rendimiento

H	90 mm	Altura sistema
B	170 mm	Anchura del carro
L	195,5 mm	longitud general del carro
C	200.000 N	Capacidad de carga dinámica
C ₀	440.000 N	Capacidad de carga dinámica
M _{0x}	5.450 Nm	Capacidad de momento estático momento del eje X
M _{0y}	12.100 Nm	Capacidad de momento estático del eje Y
M _{0z}	10.900 Nm	Capacidad de momento estático del eje Z
m	9,32 kg	Peso



**Medidas de montaje**

A 1	53,5 mm	
J B	142 mm	
b	63 mm	Anchura de la guía
A 2	14 mm	
L 1	141,2 mm	
L S	2,75 mm	
J L	110 mm	
J LZ	82 mm	
H 1	11,5 mm	
H 4	39,2 mm	
H 5	15 mm	
T 5	23,3 mm	
T 6	23,3 mm	
G 2	M16	Tornillo de fijación debajo (DIN ISO 4762-12.9)
G2 M A	220 Nm	Par de apriete máximo
K 3	M14	Tornillo de fijación debajo (DIN ISO 4762-12.9)
K3 M A	220 Nm	Par de apriete máximo
K 6	M14	Tornillos de fijación debajo (DIN 7984-8.8)
K6 M A	130 Nm	Par de apriete máximo
D 2	14,5 mm	Diámetro del agujero
A 3	19,6 mm	Posición del conector de lubricación
N 3	M6	Conector de lubricación
t N 3	6 mm	Profundidad máxima de atornillado para conectores de lubricación
A 4	19,6 mm	Posición del conector de lubricación
N 4	6 mm	Conector de lubricación
t N 4	6 mm	Profundidad máxima de atornillado para conectores de lubricación
J L6	34,8 mm	Posición del conector de lubricación