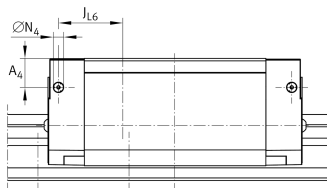
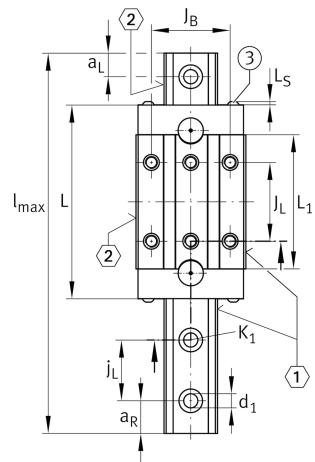
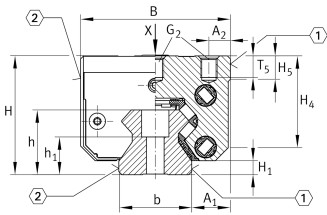


RWU65-F-HL [↗](#)

Carro con recirculación de rodillos

Carro estándar con recirculación de los elementos rodantes sin jaula para sistema con recirculación de rodillos, para lubricación con aceite o grasa

Información técnica

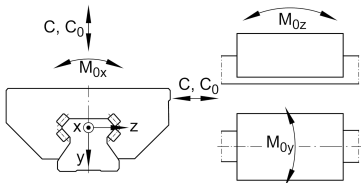
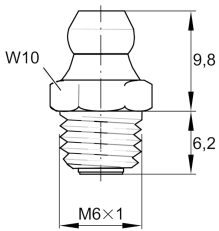
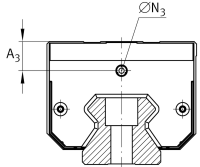
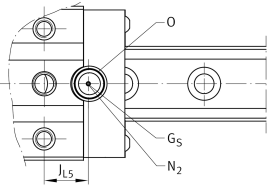


Variante de su producto actual

Size code	65	
Version	F	Version
Carriage design	HL	Carro alto, largo

Medidas principales y datos de rendimiento

H	100 mm	Altura sistema
B	126 mm	Anchura del carro
L	261,9 mm	longitud general del carro
C	270.000 N	Capacidad de carga dinámica
C ₀	640.000 N	Capacidad de carga dinámica
M _{0x}	7.600 Nm	Capacidad de momento estático momento del eje X
M _{0y}	24.000 Nm	Capacidad de momento estático del eje Y
M _{0z}	21.500 Nm	Capacidad de momento estático del eje Z
m	12,89 kg	Peso



Medidas de montaje

A ₁	31,5 mm	
J _B	76 mm	
b	63 mm	Anchura de la guía
A ₂	25 mm	
L ₁	207,6 mm	
L _S	2,75 mm	
J _L	120 mm	
H ₁	11,5 mm	
H ₄	71,2 mm	
H ₅	15 mm	
T ₅	20 mm	
G ₂	M14	Tornillo de fijación debajo (DIN ISO 4762-12.9)
G ₂ M _A	220 Nm	Par de apriete máximo
A ₃	29,6 mm	Posición del conector de lubricación
N ₃	M6	Conector de lubricación
t _{N₃}	6 mm	Profundidad máxima de atornillado para conectores de lubricación
A ₄	29,6 mm	Posición del conector de lubricación
N ₄	6 mm	Conector de lubricación
t _{N₄}	6 mm	Profundidad máxima de atornillado para conectores de lubricación
J _{L6}	63,1 mm	Posición del conector de lubricación
N ₂	6 mm	Diámetro máx. del agujero de engrase en la construcción anexa
J _{L5}	43,8 mm	Posición del conector de lubricación
G _S	M4x4	
O	18x1,5	Junta tórica DIN 3771