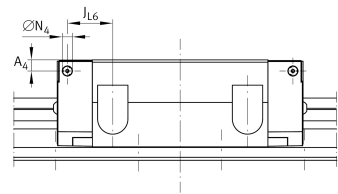
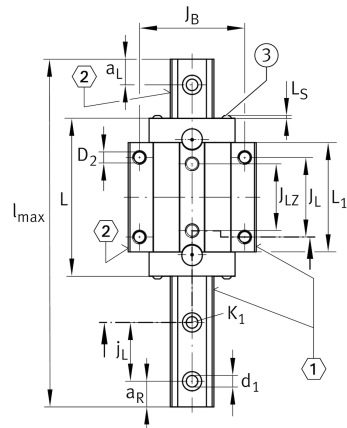
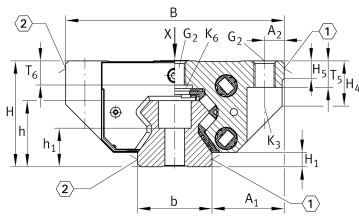
**RWU65-F-L** [↗](#)

## Carro con recirculación de rodillos

Carro estándar con recirculación de los elementos rodantes sin jaula para sistema con recirculación de rodillos, para lubricación con aceite o grasa

## Información técnica

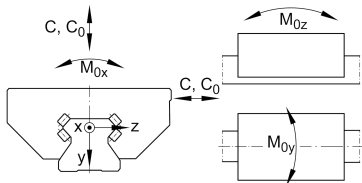
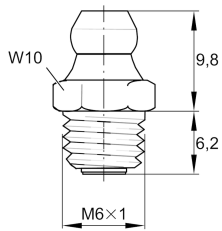
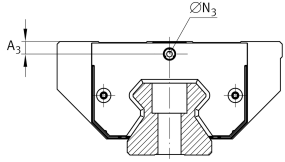
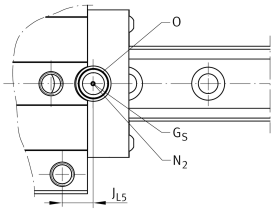


## Variante de su producto actual

|                 |    |             |
|-----------------|----|-------------|
| Size code       | 65 |             |
| Version         | F  | Version     |
| Carriage design | L  | Carro largo |

## Medidas principales y datos de rendimiento

|                 |           |   |
|-----------------|-----------|---|
| H               | 90 mm     | Altura sistema                                  |
| B               | 170 mm    | Anchura del carro                               |
| L               | 261,9 mm  | longitud general del carro                      |
| C               | 270.000 N | Capacidad de carga dinámica                     |
| C <sub>0</sub>  | 640.000 N | Capacidad de carga dinámica                     |
| M <sub>0x</sub> | 7.600 Nm  | Capacidad de momento estático momento del eje X |
| M <sub>0y</sub> | 24.000 Nm | Capacidad de momento estático del eje Y         |
| M <sub>0z</sub> | 21.500 Nm | Capacidad de momento estático del eje Z         |
| m               | 13,8 kg   | Peso  |

**Medidas de montaje**

|                              |          |  |
|------------------------------|----------|--|
| A <sub>1</sub>               | 53,5 mm  |  |
| J <sub>B</sub>               | 142 mm   |  |
| b                            | 63 mm    | Anchura de la guía   |
| A <sub>2</sub>               | 14 mm    |  |
| L <sub>1</sub>               | 207,6 mm |  |
| L <sub>S</sub>               | 2,75 mm  |  |
| J <sub>L</sub>               | 110 mm   |  |
| J <sub>LZ</sub>              | 82 mm    |  |
| H <sub>1</sub>               | 11,5 mm  |  |
| H <sub>4</sub>               | 39,2 mm  |  |
| H <sub>5</sub>               | 15 mm    |  |
| T <sub>5</sub>               | 23,3 mm  |  |
| T <sub>6</sub>               | 23,3 mm  |  |
| G <sub>2</sub>               | M16      | Tornillo de fijación debajo (DIN ISO 4762-12.9)                  |
| G <sub>2 M<sub>A</sub></sub> | 220 Nm   | Par de apriete máximo  |
| K <sub>3</sub>               | M14      | Tornillo de fijación debajo (DIN ISO 4762-12.9)                  |
| K <sub>3 M<sub>A</sub></sub> | 220 Nm   | Par de apriete máximo  |
| K <sub>6</sub>               | M14      | Tornillos de fijación debajo (DIN 7984-8.8)                      |
| K <sub>6 M<sub>A</sub></sub> | 130 Nm   | Par de apriete máximo  |
| D <sub>2</sub>               | 14,5 mm  | Diámetro del agujero   |
| A <sub>3</sub>               | 19,6 mm  | Posición del conector de lubricación                             |
| N <sub>3</sub>               | M6       | Conector de lubricación  |
| t <sub>N<sub>3</sub></sub>   | 6 mm     | Profundidad máxima de atornillado para conectores de lubricación |
| A <sub>4</sub>               | 19,6 mm  | Posición del conector de lubricación                             |
| N <sub>4</sub>               | 6 mm     | Conector de lubricación  |
| t <sub>N<sub>4</sub></sub>   | 6 mm     | Profundidad máxima de atornillado para conectores de lubricación |
| J <sub>L6</sub>              | 68,1 mm  | Posición del conector de lubricación                             |