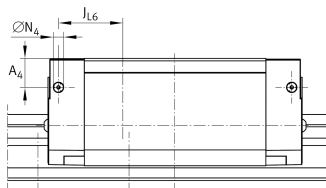
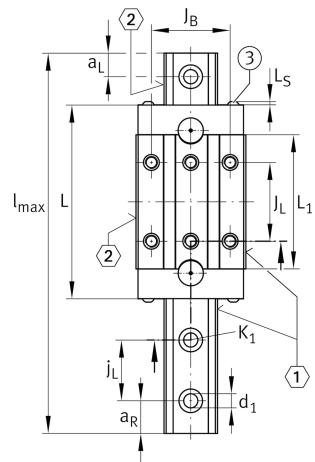
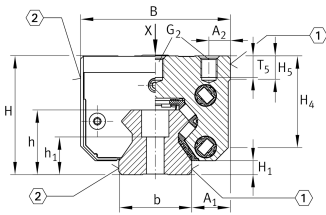
**RWU65-F-SL**

## Carro con recirculación de rodillos

Carro estándar con recirculación de los elementos rodantes sin jaula para sistema con recirculación de rodillos, para lubricación con aceite o grasa

## Información técnica

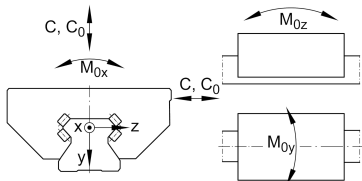
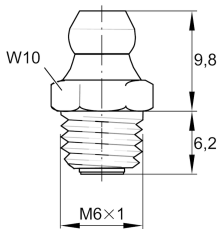
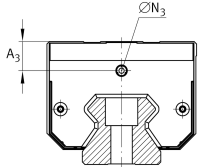
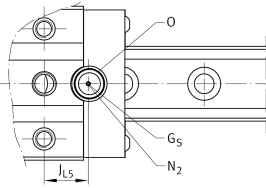


## Variante de su producto actual

Size code	65	
Version	F	Version
Carriage design	SL	Carro estrecho, largo

## Medidas principales y datos de rendimiento

H	90 mm	Altura sistema
B	126 mm	Anchura del carro
L	261,9 mm	longitud general del carro
C	270.000 N	Capacidad de carga dinámica
C <sub>0</sub>	640.000 N	Capacidad de carga dinámica
M <sub>0x</sub>	7.600 Nm	Capacidad de momento estático momento del eje X
M <sub>0y</sub>	24.000 Nm	Capacidad de momento estático del eje Y
M <sub>0z</sub>	21.500 Nm	Capacidad de momento estático del eje Z
m	10,8 kg	Peso

**Medidas de montaje**

A 1	31,5 mm	
J B	76 mm	
b	63 mm	Anchura de la guía
A 2	25 mm	
L 1	207,6 mm	
L S	2,75 mm	
J L	120 mm	
H 1	11,5 mm	
H 4	61,2 mm	
H 5	15 mm	
T 5	12,5 mm	
G 2	M16	Tornillo de fijación debajo (DIN ISO 4762-12.9)
G2 M A	340 Nm	Par de apriete máximo
A 3	19,6 mm	Posición del conector de lubricación
N 3	M6	Conector de lubricación
t N 3	6 mm	Profundidad máxima de atornillado para conectores de lubricación
A 4	19,6 mm	Posición del conector de lubricación
N 4	6 mm	Conector de lubricación
t N 4	6 mm	Profundidad máxima de atornillado para conectores de lubricación
J L6	63,1 mm	Posición del conector de lubricación
N 2	6 mm	Diámetro máx. del agujero de engrase en la construcción anexa
J L5	43,8 mm	Posición del conector de lubricación
G S	M4x4	
O	18x1,5	Junta tórica DIN 3771