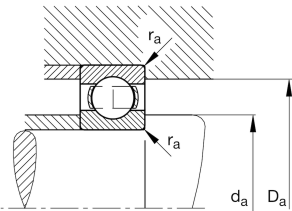
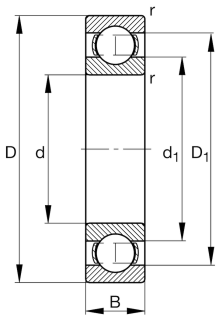


**FAG****HC6332-G-C3**

Rodamiento rígido a bolas

Deep groove ball bearing HC63.-G, Hybrid bearing, single row, generator bearing, steel sheet metal cage

Información técnica



Variante de su producto actual

Material rodamiento	HC	Hybrid bearing, rolling elements ceramic, bearing rings made of steel
Ejecución interna modificada	G	Rodamientos de generador
Obturaciones	Sin	Sin
Jaula	JN	Chapa metálica de acero
Clase de tolerancia	PN	Normal (PN)
Medidas / termoestabilizadas	S1	Anillos de estabilidad dimensional de hasta 200°
Lubricante	Sin	Sin
Juego radial del rodamiento	C3 (Group 3)	Internal clearance larger than CN
Tipo de agujero	Z	Cilíndrico

Medidas principales y datos de rendimiento

d	160 mm	Diámetro del agujero
D	340 mm	Diámetro exterior
B	68 mm	Width
C _r	330.000 N	Capacidad de carga dinámica, radial
C _{0r}	385.000 N	Capacidad de carga estática, radial
C _{ur}	9.700 N	Límite de carga por fatiga, radial
n _G	3.150 1/min	Velocidad límite de rotación
n _{gr}	2.700 1/min	Velocidad de referencia
≈m	24,3 kg	Peso



Medidas de montaje

$d_{a \min}$	177 mm	Diámetro mínimo resalte del eje
$D_{a \max}$	323 mm	Diámetro máximo del resalte del alojamiento
$r_{a \max}$	3 mm	Radio máximo de garganta

Medidas

r_{\min}	4 mm	Minimum chamfer dimension
D_1	281,2 mm	Diámetro del resalte del anillo exterior
d_1	220 mm	Diámetro del resalte del anillo interior

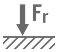
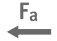




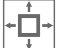
Rango de temperatura

T_{\min}	-30 °C	Temperatura mín. de funcionamiento
T_{\max}	200 °C	Temperatura máx. de funcionamiento

Factores de cálculo

f_0	18,2	Factor de cálculo
-------	------	-------------------

Características

	Carga radial
	Carga axial en un sentido
	Carga axial en ambos sentidos
	Lubricación con grasa
	Lubricación con aceite
	No obturado
	aislamiento contra la corriente
	Gran rodamiento