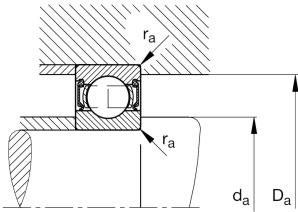
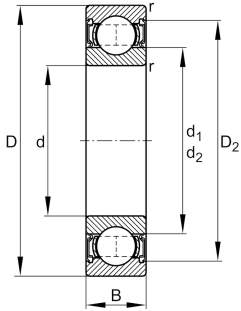


**FAG****63002-A-2RSR**

Rodamiento rígido a bolas

Deep groove ball bearing 630..-A-2RSR,
single row, seals, steel sheet metal cage

Información técnica



Variante de su producto actual

Ejecución interna modificada	A	Variante de ejecución A
Obturaciones	2RSR	Obturación de contacto en ambos lados
Jaula	JN	Chapa metálica de acero
Clase de tolerancia	PN	Normal (PN)
Medidas / termoestabilizadas	SN	estabilización térmica dimensional (120°)
Lubricante	Lubricating grease	
Juego radial del rodamiento	CN (Group N)	Normal internal clearance
Tipo de agujero	Z	Cilíndrico

Medidas principales y datos de rendimiento

d	15 mm	Diámetro del agujero
D	32 mm	Diámetro exterior
B	13 mm	Width
C_r	5.700 N	Capacidad de carga dinámica, radial
C_{0r}	2.850 N	Capacidad de carga estática, radial
C_{ur}	174 N	Límite de carga por fatiga, radial
n_G	13.100 1/min	Velocidad límite de rotación
$\approx m$	42,8 g	Peso

Medidas de montaje

$d_{a \text{ min}}$	17 mm	Diámetro mínimo resalte del eje
$D_{a \text{ max}}$	30 mm	Diámetro máximo del resalte del alojamiento
$r_{a \text{ max}}$	0,3 mm	Radio máximo de garganta



Medidas

r_{\min}	0,3 mm	Minimum chamfer dimension
D_1	26,75 mm	Diámetro del resalte del anillo exterior
D_2	28,8 mm	Diámetro del calibre del anillo exterior
d_1	20,45 mm	Diámetro del resalte del anillo interior

Rango de temperatura

T_{\min}	-20 °C	Temperatura mín. de funcionamiento
T_{\max}	100 °C	Temperatura máx. de funcionamiento

Factores de cálculo

f_0	14	Factor de cálculo
-------	----	-------------------

Características



Carga radial



Carga axial en un sentido



Carga axial en ambos sentidos



Lubricación de por vida, ausencia de mantenimiento



Lubricación con grasa



Obturado en ambos lados