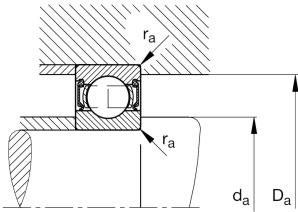
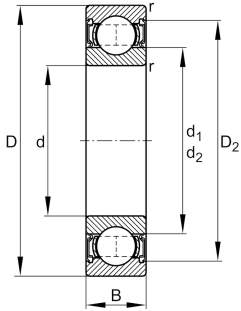


**FAG****62207-A-2RSR** [🔗](#)

Rodamiento rígido a bolas

Deep groove ball bearing 622...-A-2RSR,
single row, steel sheet metal cage

Información técnica



Variante de su producto actual

Ejecución interna modificada	A	Variante de ejecución A
Obturaciones	2RSR	Obturación de contacto en ambos lados
Jaula	JN	Chapa metálica de acero
Clase de tolerancia	PN	Normal (PN)
Medidas / termoestabilizadas	SN	estabilización térmica dimensional (120°)
Lubricante	Lubricating grease	
Juego radial del rodamiento	CN (Group N)	Normal internal clearance
Tipo de agujero	Z	Cilíndrico

Medidas principales y datos de rendimiento

d	35 mm	Diámetro del agujero
D	72 mm	Diámetro exterior
B	23 mm	Width
C_r	27.500 N	Capacidad de carga dinámica, radial
C_{0r}	15.300 N	Capacidad de carga estática, radial
C_{ur}	1.060 N	Límite de carga por fatiga, radial
n_G	5.700 1/min	Velocidad límite de rotación
$\approx m$	0,384 kg	Peso

Medidas de montaje

$d_{a \text{ min}}$	42 mm	Diámetro mínimo resalte del eje
$D_{a \text{ max}}$	65 mm	Diámetro máximo del resalte del alojamiento
$r_{a \text{ max}}$	1 mm	Radio máximo de garganta



Medidas

r_{\min}	1,1 mm	Minimum chamfer dimension
D_1	60,07 mm	Diámetro del resalte del anillo exterior
D_2	63,36 mm	Diámetro del calibre del anillo exterior
d_1	47,07 mm	Diámetro del resalte del anillo interior
d_2	44,7 mm	Diámetro del calibre del anillo interior

Rango de temperatura

T_{\min}	-20 °C	Temperatura mín. de funcionamiento
T_{\max}	100 °C	Temperatura máx. de funcionamiento

Factores de cálculo

f_0	13,8	Factor de cálculo
-------	------	-------------------

Características



Carga radial



Carga axial en un sentido



Carga axial en ambos sentidos



Lubricación de por vida, ausencia de mantenimiento



Lubricación con grasa



Obturado en ambos lados