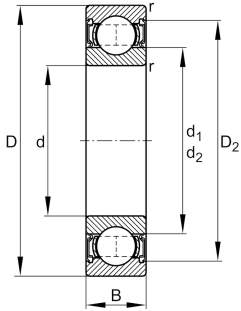


**FAG****62308-A-2RSR**

Rodamiento rígido a bolas

Deep groove ball bearing 623...-A-2RSR,  
single row, steel sheet metal cage

## Información técnica



## Variante de su producto actual

Ejecución interna modificada	A	Variante de ejecución A
Obturaciones	2RSR	Obturación de contacto en ambos lados
Jaula	JN	Chapa metálica de acero
Clase de tolerancia	PN	Normal (PN)
Medidas / termoestabilizadas	SN	estabilización térmica dimensional (120°)
Lubricante	Lubricating grease	
Juego radial del rodamiento	CN (Group N)	Normal internal clearance
Tipo de agujero	Z	Cilíndrico

## Medidas principales y datos de rendimiento

d	40 mm	Diámetro del agujero
D	90 mm	Diámetro exterior
B	33 mm	Width
$C_r$	46.500 N	Capacidad de carga dinámica, radial
$C_{0r}$	26.000 N	Capacidad de carga estática, radial
$C_{ur}$	1.780 N	Límite de carga por fatiga, radial
$n_G$	4.750 1/min	Velocidad límite de rotación
$\approx m$	0,882 kg	Peso

## Medidas de montaje

$d_{a \min}$	49 mm	Diámetro mínimo resalte del eje
$D_{a \max}$	81 mm	Diámetro máximo del resalte del alojamiento
$r_{a \max}$	1,5 mm	Radio máximo de garganta



### Medidas

$r_{\min}$	1,5 mm	Minimum chamfer dimension
$D_1$	74,92 mm	Diámetro del resalte del anillo exterior
$D_2$	76,4 mm	Diámetro del calibre del anillo exterior
$d_1$	56,05 mm	Diámetro del resalte del anillo interior

### Rango de temperatura

$T_{\min}$	-20 °C	Temperatura mín. de funcionamiento
$T_{\max}$	100 °C	Temperatura máx. de funcionamiento

### Factores de cálculo

$f_0$	13	Factor de cálculo
-------	----	-------------------

### Características



Carga radial



Carga axial en un sentido



Carga axial en ambos sentidos



Lubricación de por vida, ausencia de mantenimiento



Lubricación con grasa



Obturado en ambos lados