

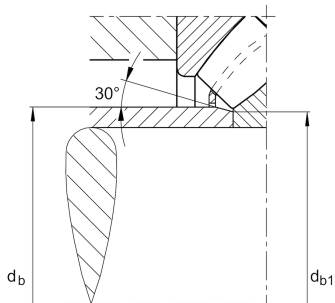
**FAG****29317-E1-XL**

Rodamiento axial oscilante de rodillos

Rodamiento axial oscilante de rodillos 293...-E1-XL, sin anillo lateral

X-life

Información técnica



Variante de su producto actual

Tratamiento térmico	Standard	Standard
Jaula	JP	Jaula de chapa de acero
Locating feature, housing washer	Sin	Sin
Agujeros roscados	Sin	
Anchura limitada y variación de inclinación	Norma	Estándar
Test de certificación	Sin	Sin

Medidas principales y datos de rendimiento

d	85 mm	Diámetro del agujero
D	150 mm	Diámetro exterior
T	39 mm	Height
C _a	420.000 N	Capacidad de carga dinámica, axial
C _{0a}	1.110.000 N	Capacidad de carga estática, axial
C _{ua}	158.000 N	Límite de carga por fatiga, axial
n _G	4.850 1/min	Velocidad límite de rotación
n _{gr}	2.260 1/min	Velocidad de referencia
≈m	2,62 kg	Peso



Medidas de montaje

$d_{a \min}$	120 mm	Diámetro mínimo resalte del eje
$D_{a \max}$	129 mm	Diámetro máximo del resalte del alojamiento
$D_{b \min}$	153 mm	Diámetro mínimo de agujero del soporte
$d_{b \max}$	92 mm	Distancia máxima del casquillo
$r_{a \max}$	1,5 mm	Radio máximo de la ranura

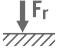
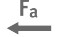





Medidas

D_1	109,5 mm	Diámetro de agujero del anillo de alojamiento
d_1	138,5 mm	Diámetro del borde del anillo del eje
r_{\min}	1,5 mm	Minimum chamfer dimension
T_1	20 mm	Altura del anillo de alojamiento
T_3	24,5 mm	Altura del anillo del eje
T_5	34,5 mm	Distancia anillo del eje - jaula
A	50 mm	Distancia del punto central

Rango de temperatura

T_{\min}	-30 °C	Temperatura mín. de funcionamiento
T_{\max}	200 °C	Temperatura máx. de funcionamiento

Características

	Carga radial
	Carga axial en un sentido
	Lubricación con grasa
	Lubricación con aceite
	No obturado
	Errores de alineación estáticos
	Errores de alineación dinámicos