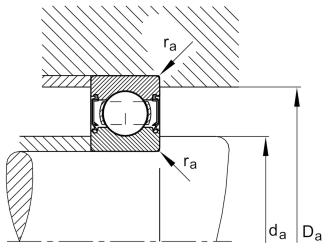
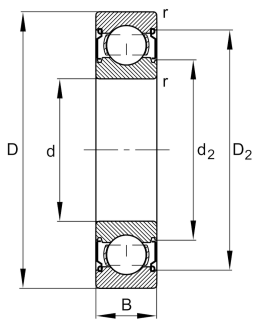


**FAG****HC6308-C-2Z-C3>V**

Rodamiento rígido a bolas

Deep groove ball bearing HC63...-C-2Z,
Hybrid bearing, single row, Generation C,
shields, steel sheet metal cage

Información técnica



Variante de su producto actual

Version code	>V	Not marked on bearing
Material rodamiento	HC	Hybrid bearing, rolling elements ceramic, bearing rings made of steel
Ejecución interna modificada	C	Generación C
Obturaciones	2Z	Obturación sin contacto en ambos lados
Jaula	JN	Chapa metálica de acero
Clase de tolerancia	P6	Clase 6 (P6)
Medidas / termoestabilizadas	SN	estabilización térmica dimensional (120°)
Lubricante	GA13	Grasa para rodamientos a bolas y rodamientos insertables
Juego radial del rodamiento	C3 (Group 3)	Internal clearance larger than CN
Tipo de agujero	Z	Cilíndrico



Medidas principales y datos de rendimiento

d	40 mm	Diámetro del agujero
D	90 mm	Diámetro exterior
B	23 mm	Width
C _r	50.000 N	Capacidad de carga dinámica, radial
C _{0r}	24.000 N	Capacidad de carga estática, radial
C _{ur}	1.260 N	Límite de carga por fatiga, radial
n _G	12.100 1/min	Velocidad límite de rotación
n _{gr}	9.900 1/min	Velocidad de referencia
m	0,549 kg	Peso

Medidas de montaje

d _{a min}	49 mm	Diámetro mínimo resalte del eje
D _{a max}	81 mm	Diámetro máximo del resalte del alojamiento
r _{a max}	1,5 mm	Radio máximo de garganta

Medidas

r _{min}	1,5 mm	Minimum chamfer dimension
D ₁	75,54 mm	Diámetro del resalte del anillo exterior
D ₂	78,61 mm	Diámetro del calibre del anillo exterior
d ₁	55,08 mm	Diámetro del resalte del anillo interior
d ₂	52,28 mm	Diámetro del calibre del anillo interior

Rango de temperatura



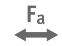




T _{min}	-20 °C	Temperatura mín. de funcionamiento
T _{max}	120 °C	Temperatura máx. de funcionamiento

Factores de cálculo

f ₀	12,5	Factor de cálculo
----------------	------	-------------------



Características

-  Carga radial
-  Carga axial en un sentido
-  Carga axial en ambos sentidos
-  Lubricación de por vida, ausencia de mantenimiento
-  Lubricación con grasa
-  Obturado en ambos lados
-  aislamiento contra la corriente