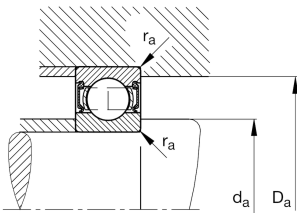
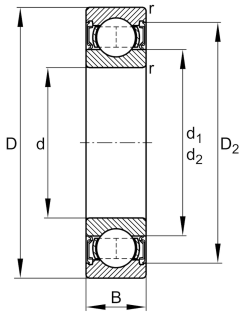


**FAG****S61803-2RSR>N**

Rodamiento rígido a bolas

Deep groove ball bearing S618..-2RSR, corrosion-resistant materials, single row, seals, steel sheet metal cage

Información técnica



Variante de su producto actual

Version code	>N	Not marked on bearing
Material rodamiento	S	Acero inoxidable
Obturaciones	2RSR	Obturación de contacto en ambos lados
Jaula	JN	Chapa metálica de acero
Clase de tolerancia	PN	Normal (PN)
Medidas / termoestabilizadas	SN	estabilización térmica dimensional (120°)
Lubricante	Lubricating grease	
Juego radial del rodamiento	CN (Group N)	Normal internal clearance
Tipo de agujero	Z	Cilíndrico

Medidas principales y datos de rendimiento

d	17 mm	Diámetro del agujero
D	26 mm	Diámetro exterior
B	5 mm	Width
C _r	2.270 N	Capacidad de carga dinámica, radial
C _{0r}	1.370 N	Capacidad de carga estática, radial
C _{ur}	84 N	Límite de carga por fatiga, radial
n _G	13.600 1/min	Velocidad límite de rotación
≈m	8,2 g	Peso



Medidas de montaje

$d_{a \min}$	19 mm	Diámetro mínimo resalte del eje
$D_{a \max}$	24 mm	Diámetro máximo del resalte del alojamiento
$r_{a \max}$	0,3 mm	Radio máximo de garganta

Medidas

r_{\min}	0,3 mm	Minimum chamfer dimension
D_1	23,4 mm	Diámetro del resalte del anillo exterior
D_2	24,2 mm	Diámetro del calibre del anillo exterior
d_1	19,6 mm	Diámetro del resalte del anillo interior

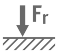
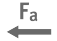





Rango de temperatura

T_{\min}	-30 °C	Temperatura mín. de funcionamiento
T_{\max}	100 °C	Temperatura máx. de funcionamiento

Factores de cálculo

f_0	16,1	Factor de cálculo
-------	------	-------------------

Características

	Carga radial
	Carga axial en un sentido
	Carga axial en ambos sentidos
	Lubricación de por vida, ausencia de mantenimiento
	Lubricación con grasa
	Obturado en ambos lados
	Protección contra la corrosión