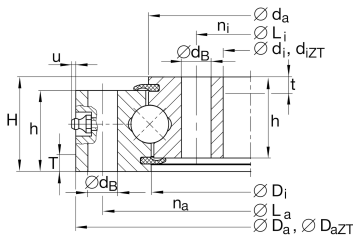
**VU140325** [↗](#)

Slewing ring, 4 point contact bearing, without gear teeth

Four point contact bearings without gear teeth, sealed on both sides

Información técnica

**Medidas principales y datos de rendimiento**

| | | |
|-------------|-----------|--|
| d_i | 270 mm | Diámetro del agujero |
| | 0,5 mm | Tolerancia inferior diámetro del agujero |
| | 0,5 mm | Tolerancia superior diámetro del agujero |
| H | 35 mm | Altura |
| D_a | 380 mm | Diámetro exterior |
| | 0,5 mm | Tolerancia inferior diámetro exterior |
| | 0,5 mm | Tolerancia superior diámetro exterior |
| h_a | 30 mm | Ancho del anillo exterior |
| h_i | 30 mm | Altura del anillo individual |
| | 0,04 mm | Juego radial normal mín. |
| | 0,14 mm | Juego radial normal máx. |
| | 0,07 mm | Juego axial normal mín. |
| | 0,23 mm | Juego axial normal máx. |
| $\approx m$ | 11,325 kg | Peso |



Medidas

| | | |
|--------------------|----------|---|
| D_i | 324 mm | |
| d_a | 326 mm | Diámetro exterior anillo interior |
| d_B | 11 mm | Agujero de fijación |
| L_a | 360 mm | Diámetro del círculo primitivo de rodadura agujeros de fijación anillo exterior |
| n_a | 24 | Número de agujeros de fijación en el anillo exterior |
| L_i | 290 mm | Diámetro del círculo primitivo de rodadura agujeros de fijación anillo interior |
| n_i | 24 | Número de agujeros de fijación en el anillo interior |
| $F_{r\text{ zul}}$ | 67.200 N | Carga radial máx. tornillos |
| $u_{\text{ max}}$ | 3 mm | Protrusión máx. del engrasador |

Rango de temperatura

| | | |
|-------------------|--------|------------------------------------|
| $T_{\text{ min}}$ | -25 °C | Temperatura mín. de funcionamiento |
| $T_{\text{ max}}$ | 80 °C | Temperatura máx. de funcionamiento |

Factores de cálculo

| | | |
|----------|-----------|--|
| C_a | 115.000 N | Capacidad de carga dinámica, axial |
| C_{0a} | 670.000 N | Capacidad de carga estática, axial |
| C_r | 104.000 N | Capacidad de carga dinámica, radial (solo para carga radial) |
| C_{0r} | 310.000 N | Capacidad de carga estática, radial (solo para carga radial) |



Características



Carga radial



Carga axial en un sentido



Carga axial en ambos sentidos



Momentos alrededor de todos los ejes



Lubricación con grasa



Obturado en ambos lados



Gran rodamiento