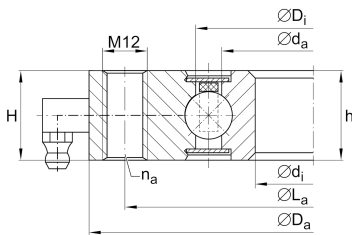
**VU130225** [↗](#)

Slewing ring, 4 point contact bearing, without gear teeth

Four point contact bearings without gear teeth, sealed on both sides

Información técnica

**Medidas principales y datos de rendimiento**

d_i	200 mm	Diámetro del agujero
	0 mm	Tolerancia inferior diámetro del agujero
	0,03 mm	Tolerancia superior diámetro del agujero
H	24 mm	Altura
D_a	290 mm	Diámetro exterior
h_a	24 mm	Ancho del anillo exterior
h_i	24 mm	Altura del anillo individual
	0,02 mm	Juego radial normal mín.
	0,06 mm	Juego radial normal máx.
	0,05 mm	Juego axial normal mín.
	0,16 mm	Juego axial normal máx.
$\approx m$	5,46 kg	Peso

Medidas

D_i	237,6 mm	
d_a	213 mm	Diámetro exterior anillo interior
	M12	Agujero de fijación roscado
L_a	270 mm	Diámetro del círculo primitivo de rodadura agujeros de fijación anillo exterior
n_a	6	Número de agujeros de fijación en el anillo exterior
$F_{r\text{ zul}}$	19.800 N	Carga radial máx. tornillos









Rango de temperatura

T_{min}	-25 °C	Temperatura mín. de funcionamiento
T_{max}	80 °C	Temperatura máx. de funcionamiento

Factores de cálculo

C_a	48.000 N	Capacidad de carga dinámica, axial
C_{0a}	203.000 N	Capacidad de carga estática, axial
C_r	43.500 N	Capacidad de carga dinámica, radial (solo para carga radial)
C_{0r}	93.000 N	Capacidad de carga estática, radial (solo para carga radial)

Características

-  Carga radial
-  Carga axial en un sentido
-  Carga axial en ambos sentidos
-  Momentos alrededor de todos los ejes
-  Lubricación con grasa
-  Obturado en ambos lados