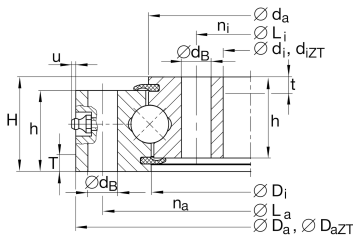


**VU140179** [↗](#)

Slewing ring, 4 point contact bearing, without gear teeth

Four point contact bearings without gear teeth, sealed on both sides

Información técnica

**Medidas principales y datos de rendimiento**

d_i	124,5 mm	Diámetro del agujero
H	35 mm	Altura
D_a	234 mm	Diámetro exterior
h_a	30 mm	Ancho del anillo exterior
h_i	30 mm	Altura del anillo individual
	0,04 mm	Juego radial normal mín.
	0,14 mm	Juego radial normal máx.
	0,07 mm	Juego axial normal mín.
	0,23 mm	Juego axial normal máx.
$\approx m$	6,3 kg	Peso



Medidas

D_i	178 mm	
d_a	180 mm	Diámetro exterior anillo interior
d_B	11 mm	Agujero de fijación
L_a	214 mm	Diámetro del círculo primitivo de rodadura agujeros de fijación anillo exterior
n_a	12	Número de agujeros de fijación en el anillo exterior
L_i	144,5 mm	Diámetro del círculo primitivo de rodadura agujeros de fijación anillo interior
n_i	12	Número de agujeros de fijación en el anillo interior
$F_{r\text{zul}}$	33.600 N	Carga radial máx. tornillos
u_{max}	3 mm	Protrusión máx. del engrasador


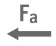




Rango de temperatura

T_{min}	-25 °C	Temperatura mín. de funcionamiento
T_{max}	80 °C	Temperatura máx. de funcionamiento

Factores de cálculo

C_a	91.000 N	Capacidad de carga dinámica, axial
C_{0a}	370.000 N	Capacidad de carga estática, axial
C_r	82.000 N	Capacidad de carga dinámica, radial (solo para carga radial)
C_{0r}	169.000 N	Capacidad de carga estática, radial (solo para carga radial)

Características

-  F_r Carga radial
-  F_a Carga axial en un sentido
-  F_a Carga axial en ambos sentidos
-  Momentos alrededor de todos los ejes
-  Lubricación con grasa
-  Obturado en ambos lados