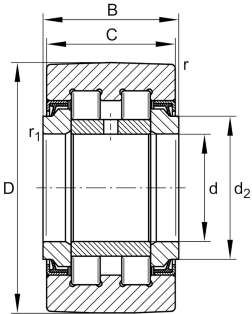
**PWTR2052-2RS-XL**

## Rodillo de apoyo

Yoke type track rollers PWTR..-2RS-XL, double row cylindrical roller bearings with particularly thick-walled outer ring, with a central rib, full complement cylindrical roller set and an inner ring, the outer ring is guided axially by the central rib and rolling elements, protected lip seal on both sides, X-life design

X-life

## Información técnica



## Variante de su producto actual

|                            |     |   |
|----------------------------|-----|---|
| Obturaciones               | 2RS | Obturaciones de contacto en ambos lados |
| Perfil del anillo exterior | IOP | Optimized INA-profile                   |
| Función de relubricación   | IR  | Via inner ring                          |

## Medidas principales y datos de rendimiento

|                     |             |   |
|---------------------|-------------|---|
| d                   | 20 mm       | Diámetro del agujero                              |
| D                   | 52 mm       | Diámetro exterior                                 |
| B                   | 25 mm       | Anchura del anillo interior                       |
| C <sub>r w</sub>    | 27.000 N    | Capacidad de carga dinámica, radial               |
| C <sub>0r w</sub>   | 35.500 N    | Capacidad de carga estática, radial               |
| C <sub>ur w</sub>   | 4.350 N     | Límite de carga por fatiga, radial                |
| n <sub>D G</sub>    | 3.800 1/min | Velocidad en la lubricación permanente con grasa  |
| F <sub>0r per</sub> | 35.500 N    | Carga estática permisible, radial                 |
| F <sub>r per</sub>  | 31.000 N    | Carga dinámica permisible anillo exterior, radial |
| ≈m                  | 0,311 kg    | Peso  |



### Medidas

|                    |        |   |
|--------------------|--------|---|
| C                  | 24 mm  | Ancho del anillo exterior               |
| d <sub>2</sub>     | 27 mm  | Diámetro del tope del disco de fricción |
| r <sub>min</sub>   | 1 mm   | Medidas mínimas del chaflán             |
| r <sub>1 min</sub> | 0,5 mm | Medidas mínimas del chaflán             |

### Características



Carga radial



Carga axial en un sentido



Carga axial en ambos sentidos



Lubricación de por vida, ausencia de mantenimiento



Lubricación con grasa



Obturado en ambos lados