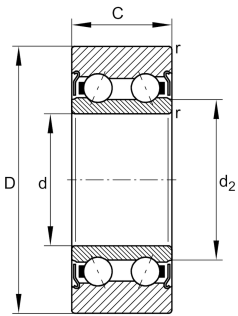
**LR5203-X-2Z-TVH-XL**

Rodillo-guía

Yoke type track rollers LR52...-2Z-TVH-XL, double row self-retaining angular contact ball bearings with particularly thick-walled outer ring, ball and cage assembly and an inner ring, axial guidance of outer ring is provided by the balls, lubrication hole in inner ring on request, sealing shield on both sides, cage made from glass fibre reinforced polyamide, X-life design

X-life

Información técnica



Variante de su producto actual

Obturaciones	2Z	Tapas de protección en ambos lados
Perfil del anillo exterior	X	Diámetro exterior cilíndrico
Función de relubricación	Without	Without
Jaula	TVH	Jaula maciza de poliamida PA66 reforzada con fibra de vidrio

Medidas principales y datos de rendimiento

D	47 mm	Diámetro exterior
d	17 mm	Diámetro del agujero
C	17,5 mm	Altura
C _{r w}	13.700 N	Capacidad de carga dinámica, radial
C _{0 r w}	10.100 N	Capacidad de carga estática, radial
C _{ur w}	510 N	Límite de carga por fatiga, radial
n _{D G}	8.900 1/min	Velocidad en la lubricación permanente con grasa
F _{r per}	10.100 N	Carga dinámica permisible anillo exterior, radial
m	0,17 kg	Peso



Medidas

d ₂	24,4 mm	Diámetro del disco de fricción
r _{min}	0,6 mm	Medidas mínimas del chaflán
R	500 mm	Radio del perfil externo del anillo exterior