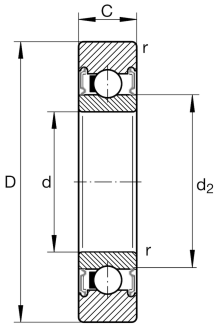
**LR200-X-2RSR**

Rodillo-guía

Yoke type track rollers LR2...-2RS/2RSR, single row self-retaining ball bearings with particularly thick-walled outer ring, ball and cage assembly and an inner ring, axial guidance of outer ring is provided by the balls, lip seal on both sides, with axial sealing action/with radial sealing action

Información técnica



Variante de su producto actual

Obturaciones	2RSR	Obturaciones de contacto en ambos lados
Perfil del anillo exterior	X	Diámetro exterior cilíndrico
Función de relubricación	Without	Without

Medidas principales y datos de rendimiento

D	32 mm	Diámetro exterior
d	10 mm	Diámetro del agujero
C	9 mm	Altura
C _{r w}	5.100 N	Capacidad de carga dinámica, radial
C _{0 r w}	2.380 N	Capacidad de carga estática, radial
C _{ur w}	120 N	Límite de carga por fatiga, radial
n _{D G}	13.000 1/min	Velocidad en la lubricación permanente con grasa
m	0,05 kg	Peso

Medidas

d ₂	16,6 mm	Diámetro del disco de fricción
r _{min}	0,6 mm	Medidas mínimas del chaflán
R	500 mm	Radio del perfil externo del anillo exterior



Características



Carga radial



Carga axial en un sentido



Carga axial en ambos sentidos



Lubricación de por vida, ausencia de mantenimiento



Lubricación con grasa



Obturado en ambos lados