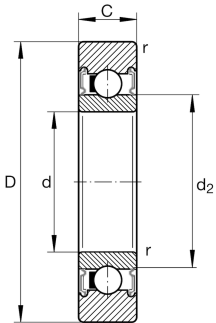
**LR209-X-2RS** [↗](#)

Rodillo-guía

Yoke type track rollers LR2...-2RS/2RSR, single row self-retaining ball bearings with particularly thick-walled outer ring, ball and cage assembly and an inner ring, axial guidance of outer ring is provided by the balls, lip seal on both sides, with axial sealing action/with radial sealing action

Información técnica



Variante de su producto actual

Obturaciones	2RS	
Perfil del anillo exterior	X	Diámetro exterior cilíndrico
Función de relubricación	Without	Without

Medidas principales y datos de rendimiento

D	90 mm	Diámetro exterior
d	45 mm	Diámetro del agujero
C	19 mm	Altura
C_{rW}	23.700 N	Capacidad de carga dinámica, radial
C_{0rW}	14.100 N	Capacidad de carga estática, radial
C_{urW}	750 N	Límite de carga por fatiga, radial
n_{DG}	3.600 1/min	Velocidad en la lubricación permanente con grasa
m	0,48 kg	Peso

Medidas

d_2	53,2 mm	Diámetro del disco de fricción
r_{min}	1,1 mm	Medidas mínimas del chaflán
R	500 mm	Radio del perfil externo del anillo exterior



Características



Carga radial



Carga axial en un sentido



Carga axial en ambos sentidos



Lubricación de por vida, ausencia de mantenimiento



Lubricación con grasa



Obturado en ambos lados