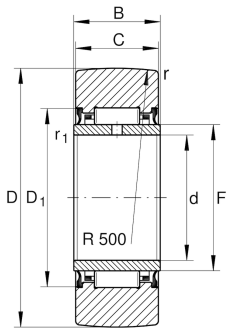


**NA2207-2RSR** [↗](#)

Rodillo de apoyo

Yoke type track rollers NA22...-2RSR, single row needle roller bearings with particularly thick-walled outer ring, needle roller and cage assembly and an inner ring, without axial guidance of the outer ring, lip seal radial sealing action on both sides, inner ring can be mounted separately

Información técnica



Variante de su producto actual

Obturaciones	2RSR	Obturaciones de contacto en ambos lados
Perfil del anillo exterior	R500	Diámetro exterior esférico (estándar)
Función de relubricación	IR	Via inner ring lubrication hole

Medidas principales y datos de rendimiento

D	72 mm	Diámetro exterior
F	42 mm	Diámetro de la pista de rodadura del anillo interior
C	22,7 mm	Ancho del anillo exterior
C _{r w}	21.500 N	Capacidad de carga dinámica, radial
C _{0 r w}	36.500 N	Capacidad de carga estática, radial
C _{ur w}	5.300 N	Límite de carga por fatiga, radial
n _{D G}	1.100 1/min	Velocidad en la lubricación permanente con grasa
m	0,505 kg	Peso



Medidas

d	35 mm	Diámetro del agujero
B	23 mm	Anchura del anillo interior
D 1 min	50 mm	Medidas mínimas de montaje
r min	1,1 mm	Medidas mínimas del chaflán
r 1 min	0,6 mm	Medidas mínimas del chaflán
R	500 mm	Radio del perfil externo del anillo exterior

Características



Carga radial



Lubricación de por vida, ausencia de mantenimiento



Lubricación con grasa



Obturado en ambos lados