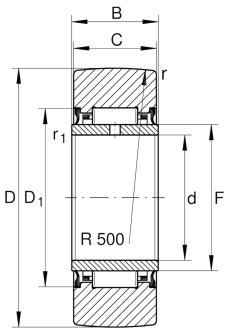
**NA2201-2RSR** [↗](#)

## Rodillo de apoyo

Yoke type track rollers NA22...-2RSR, single row needle roller bearings with particularly thick-walled outer ring, needle roller and cage assembly and an inner ring, without axial guidance of the outer ring, lip seal radial sealing action on both sides, inner ring can be mounted separately

## Información técnica



## Variante de su producto actual

Obturaciones	2RSR	Obturaciones de contacto en ambos lados
Perfil del anillo exterior	R500	Diámetro exterior esférico (estándar)
Función de relubricación	IR	Via inner ring lubrication hole

## Medidas principales y datos de rendimiento

D	32 mm	Diámetro exterior
F	16 mm	Diámetro de la pista de rodadura del anillo interior
C	13,8 mm	Ancho del anillo exterior
C <sub>r w</sub>	6.600 N	Capacidad de carga dinámica, radial
C <sub>0 r w</sub>	8.300 N	Capacidad de carga estática, radial
C <sub>ur w</sub>	1.300 N	Límite de carga por fatiga, radial
n <sub>D G</sub>	4.700 1/min	Velocidad en la lubricación permanente con grasa
≈m	67 g	Peso



### Medidas

d	12 mm	Diámetro del agujero
B	14 mm	Anchura del anillo interior
D 1 min	22 mm	Medidas mínimas de montaje
r min	0,6 mm	Medidas mínimas del chaflán
r 1 min	0,3 mm	Medidas mínimas del chaflán
R	500 mm	Radio del perfil externo del anillo exterior

### Características



Carga radial



Lubricación de por vida, ausencia de mantenimiento



Lubricación con grasa



Obturado en ambos lados