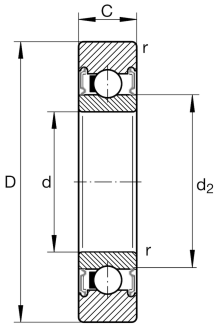
**LR205-X-2RSR**

## Rodillo-guía

Yoke type track rollers LR2...-2RS/2RSR, single row self-retaining ball bearings with particularly thick-walled outer ring, ball and cage assembly and an inner ring, axial guidance of outer ring is provided by the balls, lip seal on both sides, with axial sealing action/with radial sealing action

## Información técnica



## Variante de su producto actual

Obturaciones	2RSR	Obturaciones de contacto en ambos lados
Perfil del anillo exterior	X	Diámetro exterior cilíndrico
Función de relubricación	Without	Without

## Medidas principales y datos de rendimiento

D	62 mm	Diámetro exterior
d	25 mm	Diámetro del agujero
C	15 mm	Altura
$C_{rw}$	13.300 N	Capacidad de carga dinámica, radial
$C_{0rw}$	7.300 N	Capacidad de carga estática, radial
$C_{urw}$	370 N	Límite de carga por fatiga, radial
$n_{DG}$	7.000 1/min	Velocidad en la lubricación permanente con grasa
$m$	0,23 kg	Peso

## Medidas

$d_2$	33,5 mm	Diámetro del disco de fricción
$r_{min}$	1 mm	Medidas mínimas del chaflán
R	500 mm	Radio del perfil externo del anillo exterior



### Características

---



Carga radial



Carga axial en un sentido



Carga axial en ambos sentidos



Lubricación de por vida, ausencia de mantenimiento



Lubricación con grasa



Obturado en ambos lados