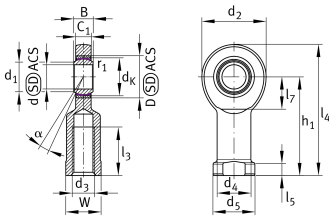


**GIL8-UK**

Cabeza de rótula

Rod end with internal thread, maintenance-free, sliding layer: PTFE composite, DIN ISO 12240-4, dimension series E, type F, inner ring curved surface with hard chromium coating, open design, left hand thread

Información técnica



Variante de su producto actual

| | |
|--------------|------------------|
| Clampable | Not clampable |
| Maintenance | Maintenance free |
| Mounting | Internal thread |
| Slotted | No |
| Thread Pitch | Left-hand thread |
| Obturaciones | Sin Sin |

Medidas principales y datos de rendimiento

| | | |
|-------------|----------|---|
| C_r | 5.850 N | Capacidad de carga dinámica, radial |
| C_{0r} | 16.000 N | Capacidad de carga estática, radial |
| d | 8 mm | Diámetro del agujero del rodamiento |
| d_2 | 24 mm | Outer eye diameter |
| l_4 | 48 mm | Longitud total cabeza de rosca interior |
| $\approx m$ | 0,039 kg | Peso |



Medidas

| | | |
|-------------------|-----------|--|
| C ₁ | 6 mm | Anchura de la cabeza de rótula |
| D | 16 mm | Diámetro exterior del rodamiento |
| B | 8 mm | Anchura del anillo interior |
| d _K | 13 mm | Diámetro de bola |
| d ₃ | M8 | Tamaño de rosca |
| d ₄ | 12,5 mm | Diámetro del vástago |
| d ₅ | 16 mm | Diámetro del vástago, grande |
| h ₁ | 36 mm | Longitud de vástago Cabeza de rosca interior |
| α | 15 ° | Tilt angle |
| l ₃ | 15 mm | Longitud de rosca Rosca interior |
| l ₅ | 5 mm | Longitud del vástago de la cabeza de rótula |
| l ₇ | 14 mm | Distancia primer agujero / extremo del eje |
| W | 14 mm | Width Across Flat |
| d _{UT} | -0,008 mm | Bore diameter bearing, lower tolerance |
| d _{OT} | 0 mm | Diámetro del agujero del rodamiento, tolerancia superior |
| B _{UT} | -0,12 mm | Anchura del anillo interior, tolerancia inferior |
| B _{OT} | 0 mm | Anchura del anillo interior, tolerancia superior |
| G _r | 0 - 0,032 | Juego radial |
| G _{rmin} | 0 mm | Radial clearance, minimum |
| G _{rmax} | 0,032 mm | Radial clearance, maximum |

Medidas de montaje

| | | |
|--------------------|---------|----------------------------------|
| r _{1smin} | 0,3 mm | Distancia entre bordes |
| d ₁ | 10,2 mm | Outer flange diameter inner ring |

Rango de temperatura

| | | |
|------------------|--------|------------------------------------|
| T _{min} | -50 °C | Temperatura mín. de funcionamiento |
| T _{max} | 200 °C | Temperatura máx. de funcionamiento |



Características



Carga radial



Lubricación de por vida, ausencia de mantenimiento



No obturado



Errores de alineación estáticos



Errores de alineación dinámicos