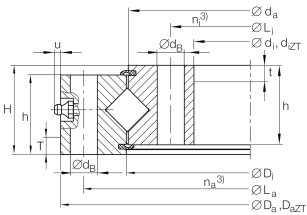


**XU120179** [↗](#)

Slewing ring, Crossed roller bearing, without gear teeth

Crossed roller bearings without gear teeth,
sealed on both sides

Información técnica

**Medidas principales y datos de rendimiento**

d_i	124,5 mm	Diámetro del agujero
	0,5 mm	Tolerancia superior diámetro del agujero
	-0,5 mm	Tolerancia inferior diámetro del agujero
D_a	234 mm	Diámetro exterior
	0,5 mm	Tolerancia superior diámetro exterior
	-0,5 mm	Tolerancia inferior diámetro exterior
H	35 mm	Altura
$\approx m$	6,358 kg	Peso



Medidas

D_i	180 mm	
	0,2 mm	Diámetro interior anillo exterior tolerancia superior
	-0,2 mm	Diámetro interior anillo exterior tolerancia inferior
h_a	30 mm	Ancho del anillo exterior
L_a	214 mm	Diámetro del círculo primitivo de rodadura agujeros de fijación anillo exterior
n_a	12	Número de agujeros de fijación en el anillo exterior
d_a	178 mm	Diámetro exterior anillo interior
	0,2 mm	Diámetro exterior anillo interior tolerancia superior
	-0,2 mm	Diámetro exterior anillo interior tolerancia inferior
h_i	30 mm	Altura del anillo individual
d_B	11 mm	Agujero de fijación
L_i	144,5 mm	Diámetro del círculo primitivo de rodadura agujeros de fijación anillo interior
n_i	12	Número de agujeros de fijación en el anillo interior
u_{max}	6 mm	Protusión máx. del engrasador
VSP_{max}	0,02 mm	Precarga máx. del rodamiento

Rango de temperatura

T_{min}	-30 °C	Temperatura mín. de funcionamiento
T_{max}	80 °C	Temperatura máx. de funcionamiento

Factores de cálculo

C_a	105.000 N	Capacidad de carga dinámica, axial
C_r	75.000 N	Capacidad de carga dinámica, radial (solo para carga radial)
C_{0a}	194.000 N	Capacidad de carga estática, axial
C_{0r}	95.000 N	Capacidad de carga estática, radial (solo para carga radial)
F_{rzu}	33.600 N	Carga radial máx. tornillos



Características



Carga radial



Carga axial en un sentido



Carga axial en ambos sentidos



Momentos alrededor de todos los ejes



Lubricación con grasa



Obturado en ambos lados