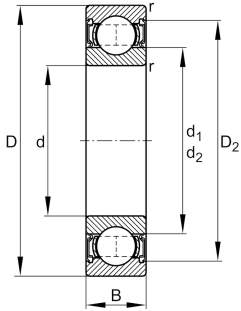


**FAG****697-2RSR>N**

Rodamiento rígido a bolas

Deep groove ball bearing 69...2RSR, single row, seals, steel sheet metal cage

## Información técnica



## Variante de su producto actual

Version code	>N	Not marked on bearing
Obturaciones	2RSR	Obturación de contacto en ambos lados
Jaula	JN	Chapa metálica de acero
Clase de tolerancia	PN	Normal (PN)
Medidas / termoestabilizadas	SN	estabilización térmica dimensional (120°)
Lubricante	Lubricating grease	
Juego radial del rodamiento	CN (Group N)	Normal internal clearance
Tipo de agujero	Z	Cilíndrico

## Medidas principales y datos de rendimiento

d	7 mm	Diámetro del agujero
D	17 mm	Diámetro exterior
B	5 mm	Width
C <sub>r</sub>	1.710 N	Capacidad de carga dinámica, radial
C <sub>0r</sub>	710 N	Capacidad de carga estática, radial
C <sub>ur</sub>	44 N	Límite de carga por fatiga, radial
n <sub>G</sub>	26.000 1/min	Velocidad límite de rotación
≈m	5,01 g	Peso

## Medidas de montaje

d <sub>a min</sub>	9 mm	Diámetro mínimo resalte del eje
D <sub>a max</sub>	15 mm	Diámetro máximo del resalte del alojamiento
r <sub>a max</sub>	0,3 mm	Radio máximo de garganta



### Medidas

$r_{\min}$	0,3 mm	Minimum chamfer dimension
$D_1$	13,8 mm	Diámetro del resalte del anillo exterior
$D_2$	14,9 mm	Diámetro del calibre del anillo exterior
$d_1$	10,2 mm	Diámetro del resalte del anillo interior
$d_2$	9,2 mm	Diámetro del calibre del anillo interior

### Rango de temperatura

$T_{\min}$	-30 °C	Temperatura mín. de funcionamiento
$T_{\max}$	100 °C	Temperatura máx. de funcionamiento

### Factores de cálculo

$f_0$	13,9	Factor de cálculo
-------	------	-------------------

### Características



Carga radial



Carga axial en un sentido



Carga axial en ambos sentidos



Lubricación de por vida, ausencia de mantenimiento



Lubricación con grasa



Obturado en ambos lados