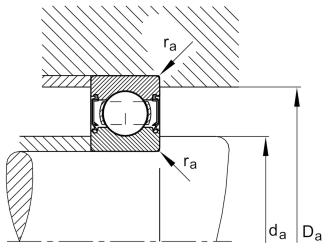
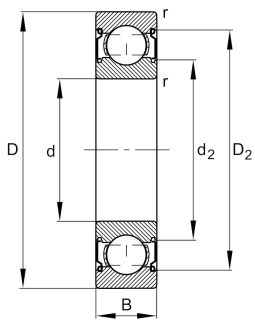


**FAG****HC6309-C-Z-L038-C3>V** [↗](#)

Rodamiento rígido a bolas

Deep groove ball bearing HC63...-C-Z, Hybrid bearing, single row, Generation C, shield, steel sheet metal cage

## Información técnica



## Variante de su producto actual

Version code	>V	Not marked on bearing
Material rodamiento	HC	Hybrid bearing, rolling elements ceramic, bearing rings made of steel
Ejecución interna modificada	C	Generación C
Obturaciones	Z	Obturación sin contacto en un lado
Jaula	JN	Chapa metálica de acero
Clase de tolerancia	P6	Clase 6 (P6)
Medidas / termoestabilizadas	S0	Anillos de estabilidad dimensional de hasta 150°
Lubricante	L038	Grasa (L038/especificación del cliente)
Juego radial del rodamiento	C3 (Group 3)	Internal clearance larger than CN
Tipo de agujero	Z	Cilíndrico



### Medidas principales y datos de rendimiento

d	45 mm	Diámetro del agujero
D	100 mm	Diámetro exterior
B	25 mm	Width
C <sub>r</sub>	62.000 N	Capacidad de carga dinámica, radial
C <sub>0r</sub>	30.500 N	Capacidad de carga estática, radial
C <sub>ur</sub>	1.590 N	Límite de carga por fatiga, radial
n <sub>G</sub>	12.600 1/min	Velocidad límite de rotación
n <sub>gr</sub>	9.100 1/min	Velocidad de referencia
m	0,732 kg	Peso

### Medidas de montaje

d <sub>a min</sub>	54 mm	Diámetro mínimo resalte del eje
D <sub>a max</sub>	91 mm	Diámetro máximo del resalte del alojamiento
r <sub>a max</sub>	1,5 mm	Radio máximo de garganta

### Medidas

r <sub>min</sub>	1,5 mm	Minimum chamfer dimension
D <sub>1</sub>	83,6 mm	Diámetro del resalte del anillo exterior
D <sub>2</sub>	86,37 mm	Diámetro del calibre del anillo exterior
d <sub>1</sub>	62,25 mm	Diámetro del resalte del anillo interior
d <sub>2</sub>	60,33 mm	Diámetro del calibre del anillo interior

### Rango de temperatura

T <sub>min</sub>	-20 °C	Temperatura mín. de funcionamiento
T <sub>max</sub>	150 °C	Temperatura máx. de funcionamiento



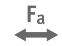




### Factores de cálculo

f <sub>0</sub>	12,5	Factor de cálculo
----------------	------	-------------------



### Características

---

-  Carga radial
-  Carga axial en un sentido
-  Carga axial en ambos sentidos
-  Lubricación con grasa
-  Lubricación con aceite
-  Obturado en un lado
-  aislamiento contra la corriente