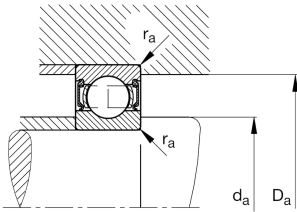
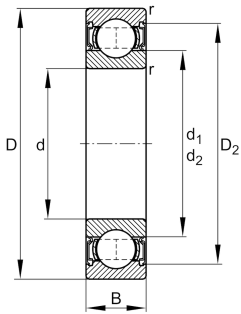


**FAG****63001-A-2RSR-C3**

Rodamiento rígido a bolas

Deep groove ball bearing 630..-A-2RSR, single row, seals, steel sheet metal cage

Información técnica



Variante de su producto actual

| | | |
|------------------------------|--------------------|---|
| Ejecución interna modificada | A | Variante de ejecución A |
| Obturaciones | 2RSR | Obturación de contacto en ambos lados |
| Jaula | JN | Chapa metálica de acero |
| Clase de tolerancia | PN | Normal (PN) |
| Medidas / termoestabilizadas | SN | estabilización térmica dimensional (120°) |
| Lubricante | Lubricating grease | |
| Juego radial del rodamiento | C3 (Group 3) | Internal clearance larger than CN |
| Tipo de agujero | Z | Cilíndrico |

Medidas principales y datos de rendimiento

| | | |
|-------------|--------------|-------------------------------------|
| d | 12 mm | Diámetro del agujero |
| D | 28 mm | Diámetro exterior |
| B | 12 mm | Width |
| C_r | 5.300 N | Capacidad de carga dinámica, radial |
| C_{0r} | 2.370 N | Capacidad de carga estática, radial |
| C_{ur} | 161 N | Límite de carga por fatiga, radial |
| n_G | 15.500 1/min | Velocidad límite de rotación |
| $\approx m$ | 29 g | Peso |

Medidas de montaje

| | | |
|--------------|--------|---|
| $d_{a \min}$ | 14 mm | Diámetro mínimo resalte del eje |
| $D_{a \max}$ | 26 mm | Diámetro máximo del resalte del alojamiento |
| $r_{a \max}$ | 0,3 mm | Radio máximo de garganta |



Medidas

| | | |
|------------|----------|--|
| r_{\min} | 0,3 mm | Minimum chamfer dimension |
| D_1 | 23,43 mm | Diámetro del resalte del anillo exterior |
| D_2 | 25,49 mm | Diámetro del calibre del anillo exterior |
| d_1 | 17,2 mm | Diámetro del resalte del anillo interior |

Rango de temperatura

| | | |
|------------|--------|------------------------------------|
| T_{\min} | -20 °C | Temperatura mín. de funcionamiento |
| T_{\max} | 100 °C | Temperatura máx. de funcionamiento |

Factores de cálculo

| | | |
|-------|------|-------------------|
| f_0 | 13,1 | Factor de cálculo |
|-------|------|-------------------|

Características



Carga radial



Carga axial en un sentido



Carga axial en ambos sentidos



Lubricación de por vida, ausencia de mantenimiento



Lubricación con grasa



Obturado en ambos lados