

IMAGE
COMING SOON

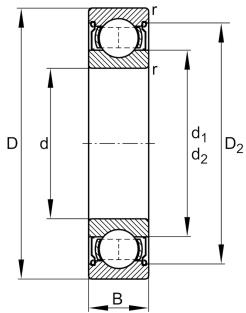
FAG

F607-2Z-HLC [↗](#)

Rodamiento rígido a bolas

Deep groove ball bearing F60..-2Z, single row, with flange, shields, steel sheet metal cage

Información técnica



Variante de su producto actual

Logistical code	HLC	-
Jaula	JN	Chapa metálica de acero
Ejecución, anillo exterior del rodamiento	F	Brida
Obturaciones	2Z	Obturación sin contacto en ambos lados
Clase de tolerancia	PN	Normal (PN)
Medidas / termoestabilizadas	SN	estabilización térmica dimensional (120°)
Lubricante	Lubricating grease	
Juego radial del rodamiento	CN (Group N)	Normal internal clearance

Medidas principales y datos de rendimiento

d	7 mm	Diámetro del agujero
D	19 mm	Diámetro exterior
B	6 mm	Anchura
C _r	2.340 N	Capacidad de carga dinámica, radial
C _{0r}	889 N	Capacidad de carga estática, radial
C _{ur}	30,5 N	Límite de carga por fatiga, radial
n _G	45.500 1/min	Velocidad límite de rotación
n _{gr}	37.000 1/min	Velocidad de referencia
m	9,37 g	Peso



Medidas

r_{\min}	0,3 mm	Minimum chamfer dimension
D_1	15,02 mm	Diámetro del resalte del anillo exterior
D_2	16,5 mm	Diámetro del calibre del anillo exterior
d_1	10,12 mm	Diámetro del resalte del anillo interior
d_2	9 mm	Diámetro del calibre del anillo interior
B_f	1,5 mm	Width flange
D_f	22 mm	Outer diameter flange



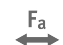



Rango de temperatura

T_{\min}	-30 °C	Temperatura mín. de funcionamiento
T_{\max}	120 °C	Temperatura máx. de funcionamiento

Factores de cálculo

f_0	12,1	Factor de cálculo
-------	------	-------------------

Características

-  Carga radial
-  Carga axial en un sentido
-  Carga axial en ambos sentidos
-  Lubricación de por vida, ausencia de mantenimiento
-  Lubricación con grasa
-  Obturado en ambos lados